

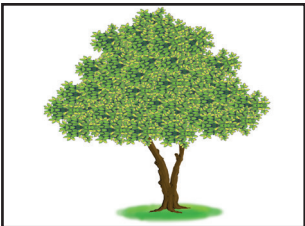
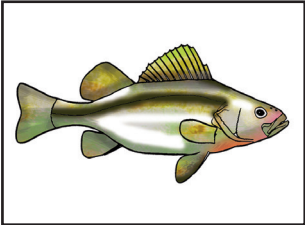
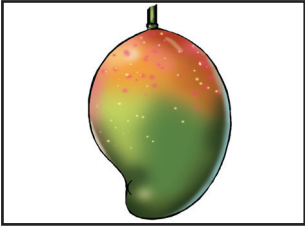
সাক্ষৰতা মূল্যায়ন পত্ৰ - 1

1. তলত দিয়া শব্দসমূহৰপৰা 'ক', 'ঘ', 'জ' আৰু 'ট' আখৰটো চিনাক্ত কৰি সেই আখৰটোত ঘেৰ দিয়ক — $1 \times 12 = 12$

ক	কয়লা	তৰ্ক	নাক
ঘ	ঘেহুঁ	ঘৰচিৰিকা	বাঘ
জ	জগত	অজগৰ	জাহাজ
ট	টকা	বটল	বাট

2. 'ক' অংশৰ লগত 'খ' অংশ মিলাওক — $1 \times 4 = 4$

'ক' অংশ



'খ' অংশ

ভেকুলী

গছ

মাছ

আম

আমি কি শিকিলোঁ— আখৰ আৰু শব্দ চিনি পাবলৈ শিকিলোঁ।

সাক্ষৰতা মূল্যায়ন পত্ৰ - 2

1. তলৰ ছবিসমূহৰ লগত ছবিৰ নামৰ প্ৰথম বৰ্ণটো মিলাওক —

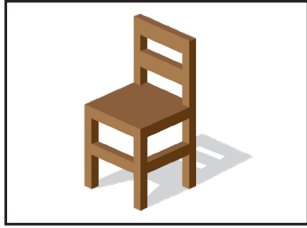
1x4=4



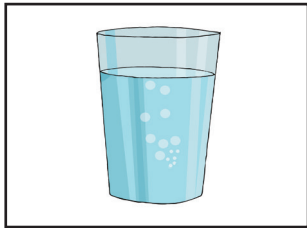
ছ



প



ম



চ

2. তলত দিয়া শব্দবোৰৰ 'খ', 'ঐ', 'প' আৰু 'ল' বৰ্ণকেইটাত ঘেৰ দিয়ক —

1x4=4

খৰম

ঐৰাৱত

পখিলা

ল'ৰা

আমি কি শিকিলোঁ— আখৰ আৰু শব্দ চিনি পাবলৈ শিকিলোঁ।

সাক্ষৰতা মূল্যায়ন পত্ৰ - 3

1. তলত দিয়া শব্দসমূহৰপৰা অ, আ, ই আৰু এ বৰ্ণ চিনাক্ত কৰি ঘেৰ দিয়ক—

1x8=8

- (অ) অমিতা, অকন
(আ) আম, আনাৰস
(ই) ইটা, ইকৰা
(এ) এৰাপাত, এৰি চাদৰ

2. তলত দিয়া ছবিসমূহ চাই ছবিৰ নামটো কোনটো বৰ্ণৰে আৰম্ভ হৈছে
মিলাওক—

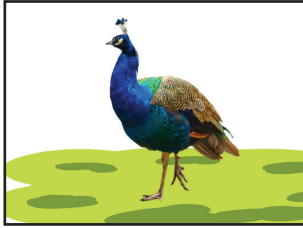
1x4=4



স



ম



গ



ব

আমি কি শিকিলোঁ— আখৰ আৰু শব্দ চিনি পাবলৈ শিকিলোঁ।

সাক্ষৰতা মূল্যায়ন পত্ৰ - 4


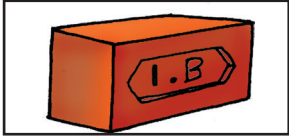



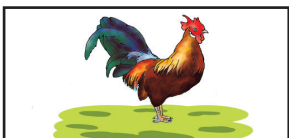
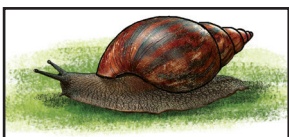

1. 'ন' আৰু 'প' ৰে আৰম্ভ হোৱা চাৰিটাকৈ শব্দ লিখক —

1x8=8

ন	প
(ক) _____	(ক) _____
(খ) _____	(খ) _____
(গ) _____	(গ) _____
(ঘ) _____	(ঘ) _____

2. শব্দবোৰ ছবিৰ লগত মিলাওক —

1x8=8

(ক)		মাছ
(খ)		শামুক
(গ)		বাঘ
(ঘ)		ইটা
(ঙ)		বগলী
(চ)		গছ
(ছ)		পদুম
(জ)		কুকুৰা

আমি কি শিকিলোঁ— আখৰ আৰু শব্দ চিনি পাবলৈ আৰু লিখিবলৈ শিকিলোঁ।

সাক্ষৰতা মূল্যায়ন পত্ৰ - 5

1. 'ব' আৰু 'স' ৰে আৰম্ভ হোৱা চাৰিটাকৈ শব্দ লিখক —

1x8=8

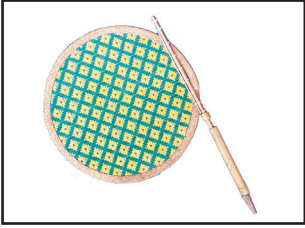
ব	স
(ক) _____	(ক) _____
(খ) _____	(খ) _____
(গ) _____	(গ) _____
(ঘ) _____	(ঘ) _____

2. তলত দিয়া ছবিবোৰ কাষত থকা সঠিক শব্দৰ লগত আঁচ টানি মিলাওক —

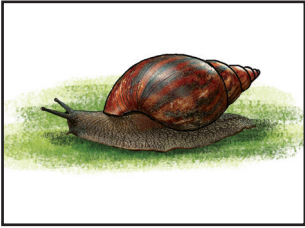
1x4=4



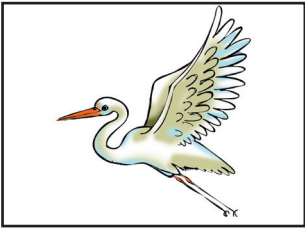
বিছনী



শামুক



বগলী



পখিলা

আমি কি শিকিলোঁ— আখৰ আৰু শব্দ চিনি পাবলৈ আৰু লিখিবলৈ শিকিলোঁ।

সাক্ষৰতা মূল্যায়ন পত্ৰ - 6

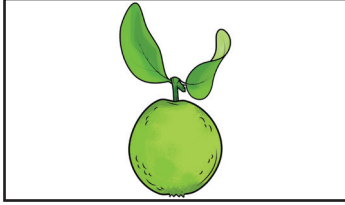
1. 'ম' আৰু 'ন' ৰে সমাপ্ত হোৱা চাৰিটাকৈ শব্দ লিখক —

1x8=8

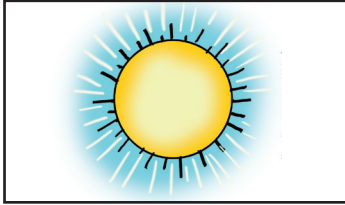
<u>ম</u>	<u>ন</u>
(ক) _____	(ক) _____
(খ) _____	(খ) _____
(গ) _____	(গ) _____
(ঘ) _____	(ঘ) _____

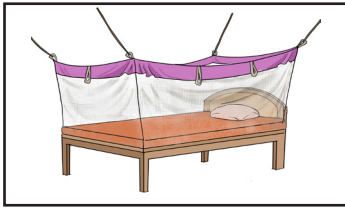
2. তলত দিয়া ছবিবোৰ চাই নাম লিখক —

1x5=5











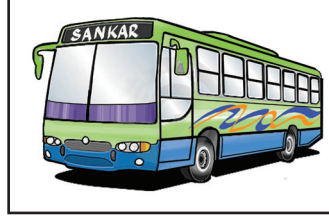
আমি কি শিকিলোঁ—কাৰো সহায় নোলোৱাকৈ শব্দ লিখিবলৈ শিকিলোঁ।

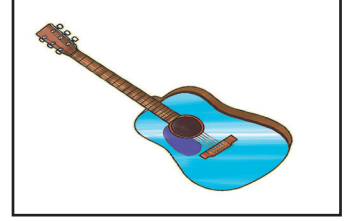
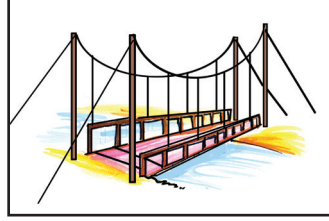
Assam (Assamese)

সাক্ষৰতা মূল্যায়ন পত্ৰ - 7

1. তলত দিয়া ছবিবোৰৰ নাম লিখক —

1x6=6





2. তলত দিয়া শব্দবোৰেৰে একোটাকৈ বাক্য ৰচনা কৰক —

2x3=6

গৰম _____

পিঠা _____

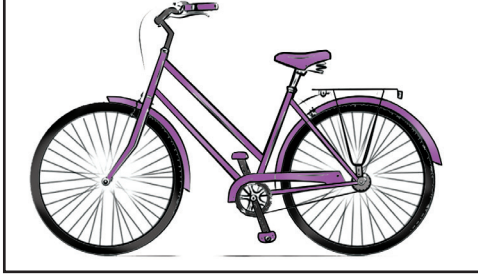
ধান _____

আমি কি শিকিলোঁ— ছবি চাই পঢ়িব, লিখিব শিকিলোঁ আৰু বিভিন্ন শব্দ ব্যৱহাৰ কৰি বাক্য গঠন কৰিব শিকিলোঁ।

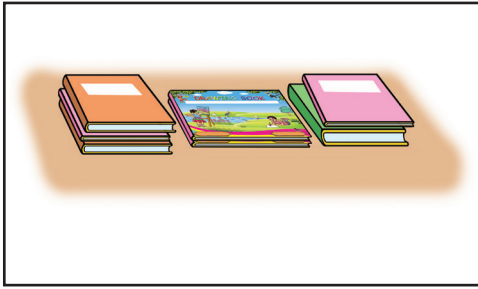
সাক্ষৰতা মূল্যায়ন পত্ৰ - ৪

1. তলত দিয়া ছবিবোৰ চাই খালী ঠাই পূৰ কৰক —

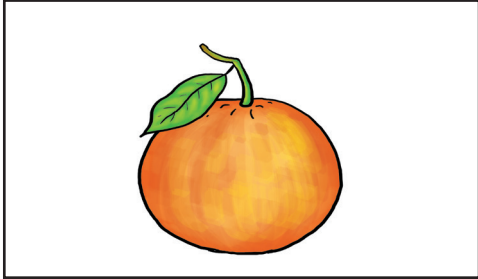
1x5=5



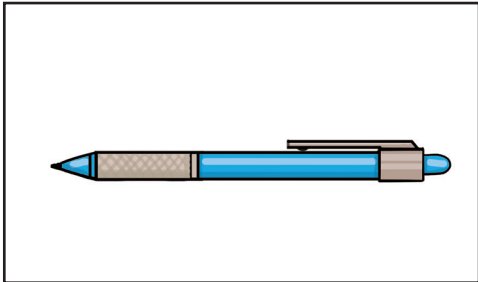
চা__কেল



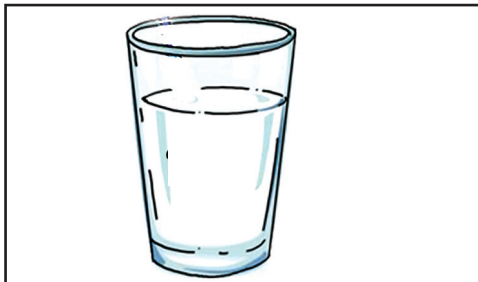
__তাপ



ক__লা



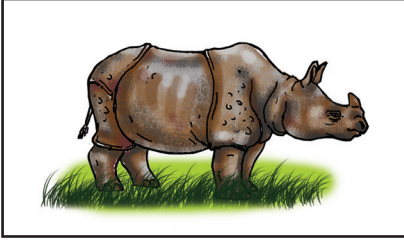
কল__



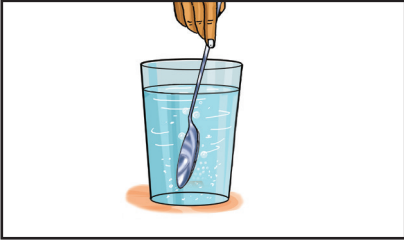
গা__ৰ

2. তলত দিয়া ছবিবোৰ চাই কাষত থকা সঠিক শব্দটিত ঘেৰ দিয়ক —

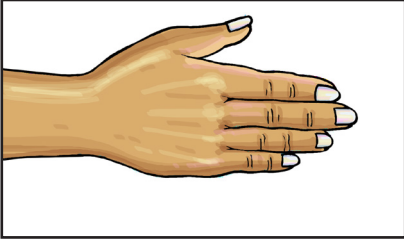
2x5=10



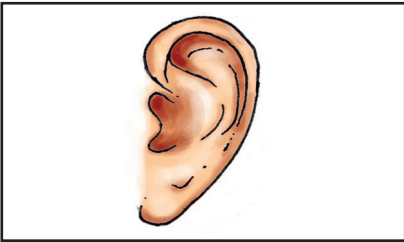
গঁড়/গড়



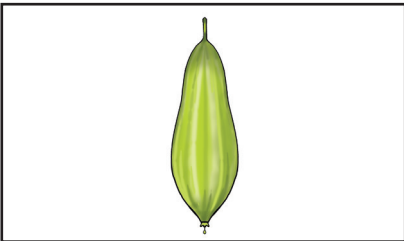
পানী/পানি



হাত/হাট



কান/কাণ



ভোল/ভুল

আমি কি শিকিলোঁ — আখৰৰ আকৃতি আৰু ধ্বনিৰ বিষয়ে জানিব পাৰিলো আৰু ব্যৱহাৰ কৰিব শিকিলোঁ । একে উচ্চাৰণযুক্ত, বিভিন্ন অৰ্থবাহক শব্দসমূহ চিনাক্ত কৰি লিখিব শিকিলোঁ ।

Assam (Assamese)

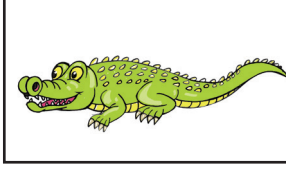
সাক্ষৰতা মূল্যায়ন পত্ৰ - 9

1. তলত দিয়া ছবিবোৰ চাই খালী ঠাই পূৰ কৰক —

1x4=4



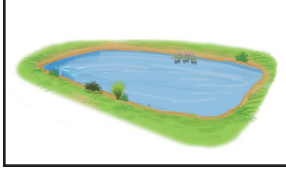
___তা



___য়াল



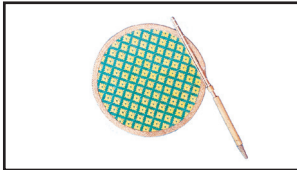
বি___



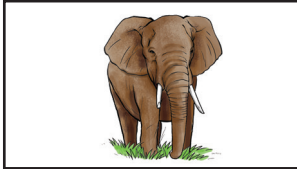
___খু___

2. তলত দিয়া ছবিবোৰ চাই কাষত থকা সঠিক শব্দটিত ঘেৰ দিয়ক —

2x4=8



বিচনি/বিচনী



হাতি/হাতী



বটল/বতল



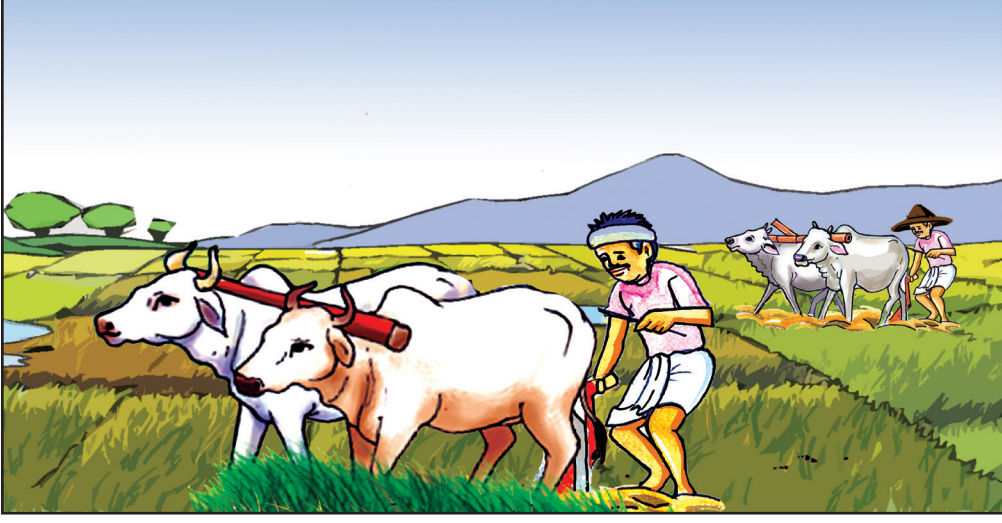
ৰাতি/ৰাটি

আমি কি শিকিলোঁ— আখৰৰ আকৃতি আৰু ধ্বনিৰ বিষয়ে জানিব পাৰিলো আৰু ব্যৱহাৰ কৰিব শিকিলোঁ। একে উচ্চাৰণযুক্ত, বিভিন্ন অৰ্থবাহক শব্দসমূহ চিনাক্ত কৰি লিখিব শিকিলোঁ।

Assam (Assamese)

সাক্ষৰতা মূল্যায়ন পত্ৰ- 10

1. তলৰ ছবিখন চাই যিকোনো দুটা বিষয়বস্তুৰ নাম লিখক — $1 \times 2 = 2$



ক) _____

খ) _____

2. তলৰ ছবিখন চাই তিনিশাৰী বাক্য লিখক — $2 \times 3 = 6$



ক) _____

খ) _____

গ) _____

আমি কি শিকিলোঁ— শব্দ চিনাক্ত কৰি বাক্য ৰচনা কৰিবলৈ শিকিলোঁ।

সাক্ষৰতা মূল্যায়ন পত্ৰ - 11

1. তলত দিয়া বৰ্ণসমূহ ব্যৱহাৰ কৰি চাৰিটা শব্দ গঠন কৰক — $2 \times 4 = 8$

আ, ল, ক, ম, ড, ৰ, খ, ত, ন

2. তলত দিয়া শব্দবোৰেৰে বাক্য ৰচনা কৰক — $2 \times 4 = 8$

গৰম _____

মুকলি _____

কোলাহল _____

চিকুণ _____

আমি কি শিকিলোঁ— শব্দ গঠন কৰিবলৈ আৰু বাক্য ৰচনা কৰিবলৈ শিকিলোঁ।

সাক্ষৰতা মূল্যায়ন পত্ৰ - 12

1. বাকচত দিয়া শব্দবোৰৰ সহায়ত খালী ঠাই পূৰ কৰক — 1x4=4

নদী, দেশ, ব্ৰহ্মপুত্ৰ, কিলোমিটাৰ

অসম এখন নদীমাতৃক _____। নদ-নদীৰ সংখ্যা যি দেশত বেছি
সেই দেশক _____মাতৃক দেশ বোলে। _____অসমৰ প্ৰধান নদী।
ই দীঘলে 2440 _____।

2. তলত দিয়া শব্দবোৰৰ দুটাকৈ সমাৰ্থক শব্দ লিখক — 1x8=8

(ক) সূৰ্য _____

(খ) দিন _____

(গ) পৃথিৱী _____

(ঘ) বায়ু _____

আমি কি শিকিলোঁ— আধৰুৱা বাক্য সম্পূৰ্ণ কৰি পঢ়িব আৰু লিখিব শিকিলোঁ
আৰু সমাৰ্থক শব্দ শিকিলোঁ।

সাক্ষৰতা মূল্যায়ন পত্ৰ - 13

1. তলত দিয়া যুক্তাক্ষৰ কেইটা ভাঙি দেখুৱাওক —

2x4=8

চ,	ন,	ত,	ত্ৰ
----	----	----	-----

2. তলত দিয়া বৰ্ণসমূহ লগ লগাই সঠিক যুক্তাক্ষৰ গঠন কৰক —

2x5=10

(ক) ক + ত =

(খ) ব + ধ =

(গ) গ + ল =

(ঘ) গ + ন =

(ঙ) প + ল =

আমি কি শিকিলোঁ— যুক্তাক্ষৰ ভাঙিব আৰু পাতিব শিকিলোঁ।

সাক্ষৰতা মূল্যায়ন পত্ৰ - 14

1. নিজৰ বিষয়ে 5 শাৰী বাক্য লিখক —

2x5=10

(ক) _____

(খ) _____

(গ) _____

(ঘ) _____

(ঙ) _____

2. তলৰ ছবিখন ভালদৰে মন কৰক আৰু প্ৰশ্নসমূহৰ উত্তৰ লিখক — 2x3=6



(ক) ওপৰত দিয়া ছবিখনে কিহৰ কথা কৈছে?

(খ) ধূমপান স্বাস্থ্যপক্ষে হানিকাৰক হয়/নহয়।

(গ) আমি ধূমপান কৰিব লাগে/নালাগে।

আমি কি শিকিলোঁ— দৈনন্দিন জীৱনত ব্যৱহাৰৰ উপযোগী বিভিন্ন বিষয়ৰ কথা শিকিলোঁ।

Assam (Assamese)

সাক্ষৰতা মূল্যায়ন পত্ৰ - 15

1. আপুনি নিজৰ পৰিয়ালৰ বিষয়ে 5 শাৰী বাক্য লিখক — $2 \times 5 = 10$

(ক) _____

(খ) _____

(গ) _____

(ঘ) _____

(ঙ) _____

2. তলৰ ছবিখন ভালদৰে মন কৰক আৰু প্ৰশ্নসমূহৰ উত্তৰ লিখক — $2 \times 4 = 8$



(ক) ওপৰৰ ছবিখনে কিহৰ কথা কৈছে?

(খ) আমাৰ দেশত বৰ্তমান আইন অনুসৰি ছোৱালীৰ বিবাহৰ বাবে উপযুক্ত বয়স কিমান?

(গ) আমাৰ দেশত বৰ্তমান আইন অনুসৰি এজন ল'ৰাৰ বিবাহৰ উপযুক্ত বয়স কিমান?

(ঘ) বাল্য বিবাহ কৰিব লাগে নে নালাগে?— আপোনাৰ মতামত দুটা বাক্যত লিখক।

আমি কি শিকিলোঁ— দৈনন্দিন জীৱনত ব্যৱহাৰৰ উপযোগী বিভিন্ন বিষয়ৰ কথা শিকিলোঁ।

Assam (Assamese)

সাক্ষৰতা মূল্যায়ন পত্ৰ - 16

1. তলত দিয়া শব্দসমূহেৰে বাক্য ৰচনা কৰক —

2x5=10

সূৰ্য _____

সত্য _____

সুন্দৰ _____

কিতাপ _____

ফুল _____

2. তলৰ বাক্যত দিয়া শব্দৰ সহায়েৰে খালী ঠাই পূৰ কৰক —

1x5=5

বগা, ভাৰত, দিশপুৰ, সূৰ্য, তৰা

(ক) _____ পূৱত উদয় হয়।

(খ) গাখীৰ _____।

(গ) ৰাতিৰ আকাশত _____ ওলায়।

(ঘ) _____ অসমৰ ৰাজধানী।

(ঙ) আমাৰ দেশখনৰ নাম _____।

আমি কি শিকিলোঁ— বাক্য গঠন কৰিবলৈ শিকিলোঁ।

1. তলৰ ছবিখন চাই নিম্নোক্ত প্ৰশ্নসমূহৰ উত্তৰ দিয়ক —

2x3=6



(ক) ওপৰৰ ছবিখনত কি দেখুওৱা হৈছে?

(খ) আমি কিয় কিতাপ পঢ়িব লাগে? — দুটা যুক্তি দিয়ক।

(গ) কিতাপৰ দুটা সমার্থক শব্দ লিখক।

2. তলৰ ছবিখন চাই নিম্নোক্ত প্ৰশ্নসমূহৰ উত্তৰ দিয়ক —

2x3=6



(ক) ওপৰৰ ছবিখনত কি দেখুওৱা হৈছে?

(খ) ওপৰৰ ছবিখনত বেপাৰীজনে কি বিক্ৰী কৰিছে?

(গ) দুৰ্গাদেৱীৰ যিকোনো দুটি নাম লিখক।

আমি কি শিকিলোঁ— কাৰো সহায় নোলোৱাকৈ ছবি চাই প্ৰশ্নৰ উত্তৰ লিখিবলৈ শিকিলোঁ।

সাক্ষৰতা মূল্যায়ন পত্ৰ - 18

1. তলত দিয়া শব্দকেইটাৰ দুটাকৈ সমাৰ্থক শব্দ লিখক — $1 \times 10 = 10$

পদুম	_____	_____
সূৰ্য	_____	_____
অগ্নি	_____	_____
পানী	_____	_____
আকাশ	_____	_____

2. 'ক' অংশত দিয়া শব্দকেইটা 'খ' অংশত দিয়া সঠিক সমাৰ্থক শব্দৰ লগত
মিলাওক— $2 \times 5 = 10$

'ক' অংশ	'খ' অংশ
হাত	পুষ্প
ফুল	বশ্মি
বতাহ	পানি
পোহৰ	ৰজনী
ৰাতি	পৰন

আমি কি শিকিলোঁ— একোটি শব্দৰ বিভিন্ন সমাৰ্থক শব্দ শিকিলোঁ।

সাক্ষৰতা মূল্যায়ন পত্ৰ - 19

1. তলত দিয়া শব্দকেইটাৰ দুটাকৈ বিপৰীত শব্দ লিখক — $1 \times 10 = 10$

জ্ঞানী	_____	_____
দিন	_____	_____
পোহৰ	_____	_____
পৰিষ্কাৰ	_____	_____
শুদ্ধ	_____	_____

2. 'ক' অংশত দিয়া শব্দসমূহ 'খ' অংশত দিয়া উপযুক্ত বিপৰীত শব্দৰ লগত মিলাওক—
 $2 \times 5 = 10$

'ক' অংশ	'খ' অংশ
পাপ	ঠাণ্ডা
গৰম	দুখীয়া
ধনী	পূন্য
মান	কান্দোন
হাঁহি	অপমান

আমি কি শিকিলোঁ— বিপৰীত শব্দ শিকিলোঁ আৰু সেইবোৰ দৈনন্দিন জীৱনত ব্যৱহাৰ কৰিব শিকিলোঁ।

সাক্ষৰতা মূল্যায়ন পত্ৰ - 20

1. তলত দিয়া দফাটো পঢ়ি নিম্নলিখিত প্ৰশ্নসমূহৰ উত্তৰ দিয়ক — $2 \times 3 = 6$

পোনাকনে নিজৰ পুতেক অমলক ভাল কৰিবলৈ বহুত চেষ্টা কৰিছিল। কিন্তু তেওঁ সফল ন'হল। তেওঁৰ বুজনি আৰু চেষ্টা অসফল হ'ল। তেওঁৰ ল'ৰাৰ সংগ ভাল নাছিল।

(ক) কোনে নিজৰ পুতেকক ভাল কৰিবলৈ চেষ্টা কৰিছিল?

(খ) পোনাকনৰ পুতেক কিয় বেয়া হৈছিল?

(গ) পোনাকনৰ পুতেকৰ নাম কি?

2. তলত দিয়া দফাটো পঢ়ি নিম্নলিখিত প্ৰশ্নসমূহৰ উত্তৰ দিয়ক — $2 \times 3 = 6$

পানীয়েই প্ৰাণীৰ প্ৰাণ। আমাৰ পৃথিৱীৰ প্ৰায় দুই তৃতীয়াংশ পানীৰে পৰিপূৰ্ণ। পানীৰ কোনো নিজা আকাৰ আকৃতি নাই। ইয়াক যি পাত্ৰতে থোৱা যায় সেই পাত্ৰৰে আকৃতি লয়।

(ক) পানীয়েই প্ৰাণীৰ _____ (খালী ঠাই পূৰ কৰক)

(খ) পৃথিৱীৰ কিমান শতাংশ পানীৰে পৰিপূৰ্ণ?

(গ) পানীৰ নিজা আকাৰ আকৃতি আছে। (শুদ্ধ নে অশুদ্ধ লিখক)

আমি কি শিকিলোঁ— দৈনন্দিন জীৱনত পঢ়া আৰু লিখা- দুয়োটা অৰ্থতাকে প্ৰয়োগ কৰিব শিকিলোঁ।

সাক্ষৰতা মূল্যায়ন পত্ৰ - 21

1. তলত দিয়া আখৰবোৰেৰে দুটাকৈ শব্দ লিখক —

2x4=8

ঢ় _____

ক্ষ _____

ভ _____

থ _____

2. সঠিক শব্দৰ সহায়ত বাক্য সম্পূৰ্ণ কৰক —

2x3=6

(ক) _____ আমাৰ মৌলিক অধিকাৰ । (বাকস্বাধীনতা/সম্পত্তিৰ অধিকাৰ)

(খ) _____ শুনা কৰিলে মানুহ জ্ঞানী হয় । (পঢ়া/গান)

(গ) ভাৰতবৰ্ষ এখন _____ । (গণতন্ত্ৰ/ৰাজতন্ত্ৰ)

আমি কি শিকিলোঁ— আখৰ চিনি শব্দ লিখিবলৈ শিকিলোঁ আৰু আধৰুৱা বাক্য সম্পূৰ্ণ কৰি পঢ়িব আৰু লিখিব শিকিলোঁ ।

সাক্ষৰতা মূল্যায়ন পত্ৰ - 22

1. খালী ঠাই পূৰ কৰক —

1x5=5

(ক) বাৰমাহে _____ বছৰ।

(খ) একসপ্তাহত _____ দিন।

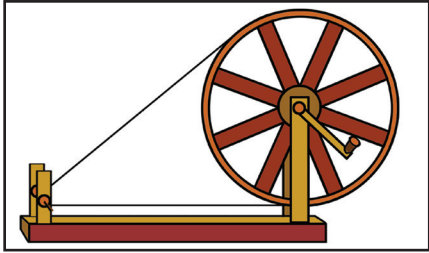
(গ) _____ ঘণ্টাই এদিন।

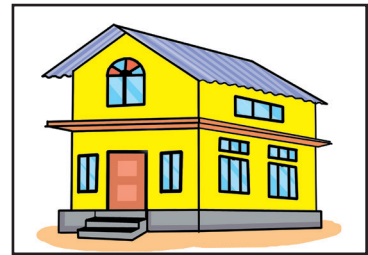
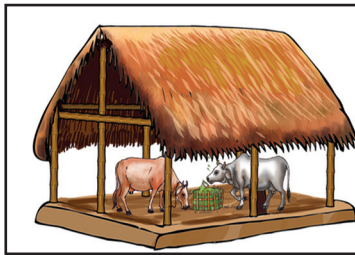
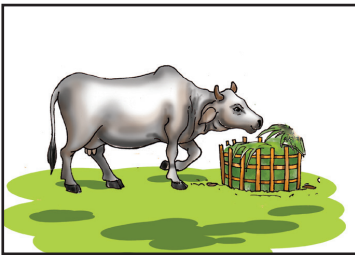
(ঘ) _____ মিনিটত এক ঘণ্টা

(ঙ) 60 ছেকেণ্ডত _____ মিনিট।

2. তলত দিয়া ছবিবোৰৰ নাম লিখক —

2x5=10





আমি কি শিকিলোঁ—

আধৰুৱা বাক্য সম্পূৰ্ণ কৰি পঢ়িব আৰু লিখিব শিকিলোঁ আৰু ছবি চাই কাৰো সহায় নোলোৱাকৈ শব্দ লিখিব শিকিলোঁ।

Assam (Assamese)

সাক্ষৰতা মূল্যায়ন পত্ৰ - 23

1. বাকচত দিয়া শব্দৰ সহায়ত খালী ঠাই পূৰ কৰক —

1x5=5

ফল-মূল, সিংহ, উৰাজাহাজ, একতা, পদূলি

(ক) _____ ক বনৰ বজা বুলি কোৱা হয়।

(খ) জোনহঁতৰ _____ ত শাৰী শাৰী গছ আছে।

(গ) _____ এবিধ পুষ্টিকৰ খাদ্য।

(ঘ) _____ আকাশত উৰে।

(ঙ) _____ ই পৰম বল।

2. ছবি চাই তিনিশাৰী বাক্য লিখক —

3x3=9



(ক) _____

(খ) _____

(গ) _____

আমি কি শিকিলোঁ— আধৰুৱা বাক্য সম্পূৰ্ণ কৰি পঢ়িব আৰু লিখিব শিকিলোঁ
আৰু ছবি চাই বাক্য লিখিবলৈ শিকিলোঁ।

সাক্ষৰতা মূল্যায়ন পত্ৰ - 24

1. তলত দিয়া শব্দবোৰৰ 'ন' আৰু 'ব' আখৰত ঘেৰ দিয়ক —

1x6=6

(ন)

নয়ন

কনক

দোকান

(ব)

বঙা

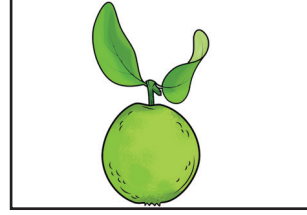
গৰম

ৰগৰ

2. শব্দবোৰ ছবিৰ লগত মিলাওক —

1x6=6

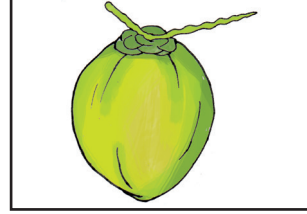
কুৰাঁ



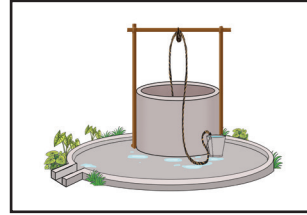
গৰু



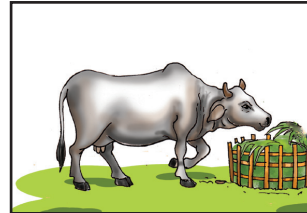
মধুৰী



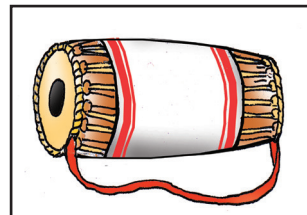
জাপি



ঢোল



নাৰিকল



আমি কি শিকিলোঁ— আখৰ আৰু শব্দ চিনি পাবলৈ শিকিলোঁ।

Assam (Assamese)

সাক্ষৰতা মূল্যায়ন পত্ৰ - 25

1. 'ক' অংশৰ লগত 'খ' অংশ মিলাওক —

1x6=6

'ক' অংশ	'খ' অংশ
ভূমিকম্প	অভিযন্তা
ৰোগী	অপৰাধী
অট্টালিকা	আকাশীযান
অগ্নি নিৰ্বাপন	চিকিৎসালয়
বিমানবন্দৰ	দুৰ্যোগ
পুলিচ	জুই

2. ভূমিকম্পৰ সময়ত আপুনি যদি গাড়ী চলাই আছে তেন্তে কি কৰিব? 2

3. দুৰ্যোগৰ সময়ত কি কি সাৱধানতা অৱলম্বন কৰিব? 2

আমি কি শিকিলোঁ—

দৈনন্দিন জীৱনত সততে ব্যৱহাৰ হোৱা শব্দবোৰ চিনাক্ত কৰিবলৈ শিকিলোঁ
আৰু প্ৰশ্নসমূহৰ উত্তৰ দিবলৈ সক্ষম হ'লোঁ।