

প্রশ্ন পত্ৰ- 4
ভাগ ক- পঠন

মুঠ নম্বৰ —50

1. তলত দিয়া শব্দবোৰৰ 'ৰ' আৰু 'প' আখৰত ঘেৰ দিয়ক— $1 \times 6 = 6$

ৰ	ৰঙা	জাৰ	খৰম
প	পদুম	জপ	পল

2. শব্দবোৰ ছবিৰ লগত মিলাওক — $1 \times 5 = 5$

'ক'

'খ'

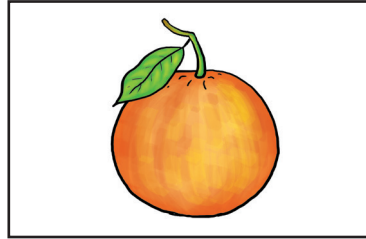
কমলা



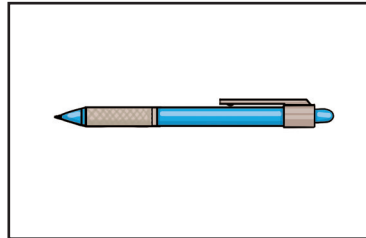
ছেৱালী



কলম



ফুল



বাঘ



3. 'ক' অংশৰ বাক্যাংশৰ লগত 'খ' অংশৰ সঠিক বাক্যাংশ মিলাওক —

2x5=10

'ক' অংশ	'খ' অংশ
ফোনৰ ব্যৱহাৰৰ জৰিয়তে	বাঁওফালে যাব লাগে।
ৰেচন কাৰ্ডৰ জৰিয়তে	মহান দান।
ৰাস্তাত সদায়	সদায় জয়।
ৰক্তদান	আমি সহজে বাৰ্তালাপ কৰিব পাৰোঁ।
সত্যৰ	আমি সুলভ মূল্যত সামগ্ৰী লাভ কৰিব পাৰোঁ।

4. ছবিখনলৈ ভালকৈ মন কৰক । ছবিত দেখা পোৱা যিকোনো চাৰিটা বিষয়বস্তুৰ নামত ঘেৰ দিয়ক ।

2x4=8



কপৌফুল

গৰুগাড়ী

বাতৰি কাকত

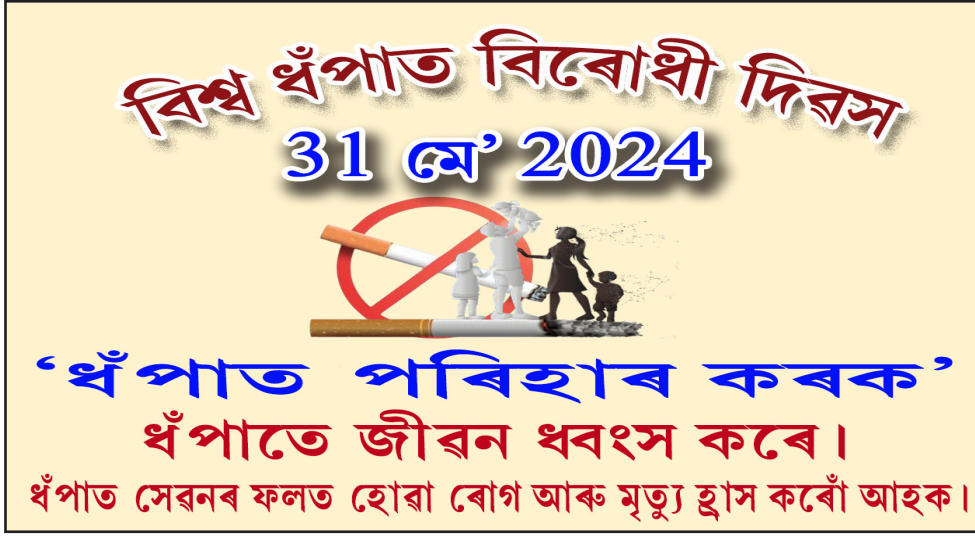
সূৰ্য

ছাতি

চাইকেল

Assam (Assamese)

5. পোষ্টাৰখন ভালদৰে পঢ়ক। তলত দিয়া শুদ্ধ বাক্যত ✓ আৰু অশুদ্ধ বাক্যত ✗ চিন দিয়ক— 3x3=9



- ক) ধূমপান কৰাটো স্বাস্থ্যকৰ।
- খ) ধূমপানে স্বাস্থ্যৰ লগতে পৰিবেশৰ ক্ষতি সাধন কৰে।
- গ) 31 মে' তাৰিখে বিশ্ব ধূমপাত বিৰোধী দিৱস পালন কৰা হয়।

6. গদ্যাংশ পঢ়ি শুদ্ধ বাক্যত ✓ আৰু আশুদ্ধ বাক্যত ✗ চিন দিয়ক— 2x6=12

অসম হৈছে ভাৰতৰ উত্তৰ পূৰ্বাঞ্চলৰ এখন অন্যতম ৰাজ্য। অসমৰ ৰাজধানী দিছপুৰ। অসমৰ মূল উপত্যকা দুটা হৈছে ব্ৰহ্মপুত্ৰ আৰু বৰাক উপত্যকা। বিহু অসমৰ জাতীয় উৎসৱ আৰু দুয়োটা উপত্যকাৰ লোকে বিহুক সমাদৰ কৰে। অসমৰ সৰ্ববৃহৎ জনজাতিটো হৈছে বড়ো জনজাতি।

- ক) অসমৰ জাতীয় উৎসৱ বিহু।
- খ) অসমৰ ৰাজধানী হৈছে নতুন দিল্লী।
- গ) অসমৰ সৰ্ববৃহৎ জনজাতিটো হৈছে বড়ো জনজাতি।
- ঘ) অসমত মুঠ তিনিটা উপত্যকা আছে।
- ঙ) ব্ৰহ্মপুত্ৰ অসমৰ উপত্যকা নহয়।
- চ) ব্ৰহ্মপুত্ৰ উপত্যকাত বিহু উদযাপন কৰা হয়।

ভাগ খ- লিখন

মুঠ নম্বৰ —50

1. নিম্নলিখিত আখৰেৰে দুটাকৈ শব্দ গঠন কৰি লিখক —

2x3=6

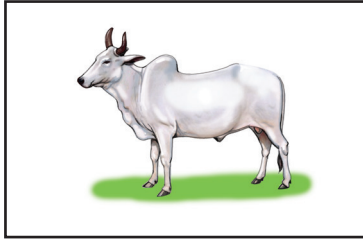
ক _____

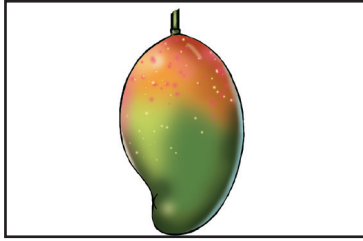
ফ _____

দ _____

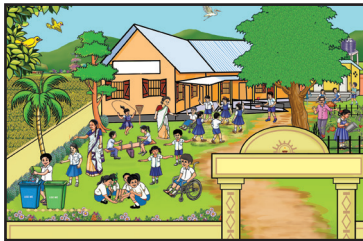
2. ছবি চাই নাম লিখক —

2x5=10











3. সঠিক শব্দ বাছি বাক্য সম্পূৰ্ণ কৰক—

2x4=8

দিবাকৰ বল ধৰ্ম ধন

ক) একতাই পৰম _____।

খ) সূৰ্যৰ আন এটা নাম _____।

গ) স্বাস্থ্যই পৰম _____।

ঘ) অহিংসাই পৰম _____।

4. নিম্নলিখিত শব্দৰে বাক্য ৰচনা কৰক—

3x3=9

সুন্দৰ _____

সাহস _____

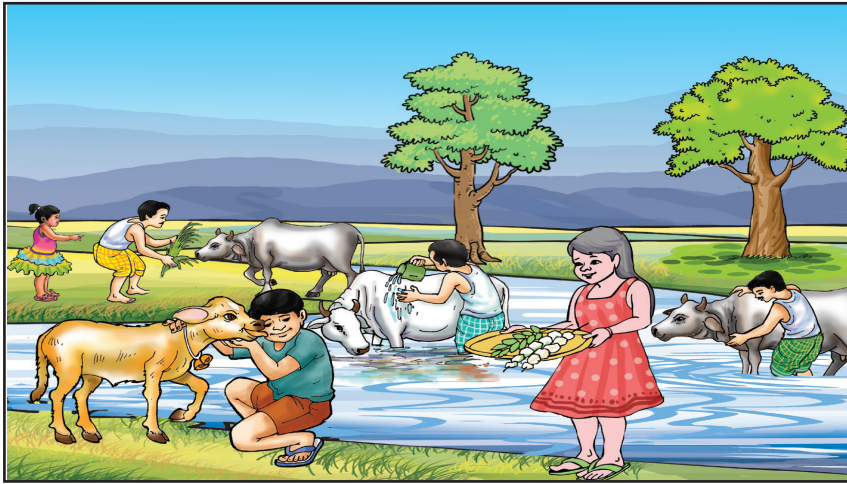
সময় _____

5. আপোনাৰ গাঁও আৰু মহকুমাটোৰ নাম লিখক —

1x2=2

6. তলত দিয়া ছবিখন চাই তাৰ বিষয়ে পাঁচটা বাক্য লিখক —

3x5=15



ক) _____

খ) _____

গ) _____

ঘ) _____

ঙ) _____

ভাগ গ- সংখ্যা জ্ঞান

মুঠ নম্বৰ —50

1. গণনা কৰি মিলাওক —

$1 \times 6 = 6$

	5
	12
	3
	9
	2
	14

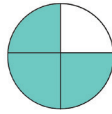

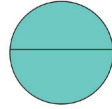
2. সঠিক সংখ্যাৰে খালী ঠাই পূৰ কৰক —

$1 \times 5 = 5$

1	3	5	_____
10	8	_____	4
10	20	_____	40
5	_____	15	20
_____	24	36	48

3. বাওঁফালে থকা ছবিখনৰ বং কৰা অংশৰ লগত সোঁফালে থকা ভগ্নাংশবোৰ মিলাওক —

$1 \times 3 = 3$

	$4/5$
	$2/2$
	$3/4$

4. সমাধান কৰক—

$$2 \times 4 = 8$$

ক) $25 + 36 = \underline{\hspace{2cm}}$

খ) $78 - 45 = \underline{\hspace{2cm}}$

গ) $12 \times 6 = \underline{\hspace{2cm}}$

ঘ) $100 \div 5 = \underline{\hspace{2cm}}$

5. ক) যদি 1 কিলোগ্রাম চাহপাতৰ দাম 320 টকা হয়, তেন্তে 2 কিলোগ্রামৰ দাম
কিমান? 4

খ) যদি এখন কিতাপৰ দাম 150 টকা হয়, তেন্তে 5 খন কিতাপ কিনিবলৈ মুঠ
কিমান টকা লাগিব? 4

6. তলৰ জোখ-মাখৰ এককবোৰক পৰিবৰ্তন কৰি খালী ঠাই পূৰ কৰক—

$$2 \times 4 = 8$$

ক) 1 কিঃ মিঃ = মিটাৰ

খ) 1000 মিলিলিটাৰ = লিটাৰ

গ) 1 মিটাৰ = ছেণ্টিমিটাৰ

ঘ) 1 মাইল = কিলোমিটাৰ

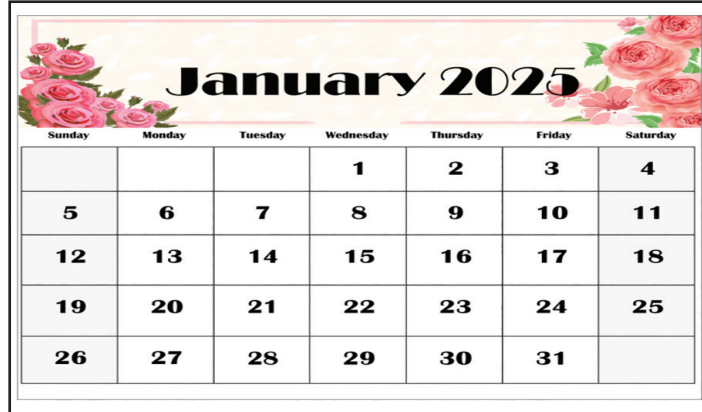
7. ঘড়ী চাই সময় লিখক —

2x4=8

	
_____ বাজি _____ মিনিট	_____ বাজি _____ মিনিট

8. কেলেণ্ডাৰ চাই তলৰ প্ৰশ্নবোৰৰ উত্তৰ লিখক —

1x4=4



January 2025						
Sunday	Monday	Tuesday	Wednesday	Thursday	Friday	Saturday
			1	2	3	4
5	6	7	8	9	10	11
12	13	14	15	16	17	18
19	20	21	22	23	24	25
26	27	28	29	30	31	

ক) জানুৱাৰী মাহত মুঠ কেইদিন আছে?

খ) জানুৱাৰী মাহত মুঠ কেইটা সোমবাৰ আছে?

গ) 31 জানুৱাৰীত কি বাৰ?

ঘ) জানুৱাৰী মাহত মুঠ কেইটা ৰবিবাৰ আছে?
