

सौथि बिलाइ- 4
बाहागो क फरायनाय

गासै नम्बर —50

1. गाहायाव होनाय सोदोबफोरनि 'र' आरो 'फ' हांखोफोरखौ बेंखन बोखन—

1x6=6

र

रंजा

बार

थारजा

फ

फारौ

बिफा

फामु

2. सावगारिजों सोदोबफोरखौ गोरोबहो —

1x5=5

'क'

कमला

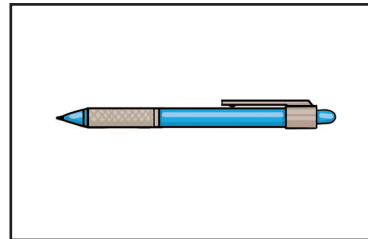
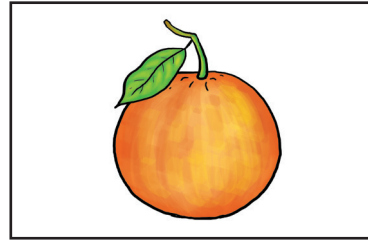
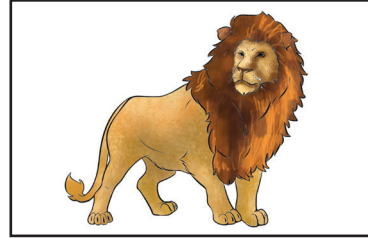
हिनजावसा

बिबार

रेबगन

सिंह

'ख'



5. पस्तारखौ गोसो होनानै फराय। गाहायाव होनाय थार बाथ्रायाव ✓ आरो थार नडैआव ✗ सिन हो — 3x3=9



- क) जौ लोंनाया सावस्त्रिगोनां।
- ख) जों जौ लोंनानै गारि सालायनो नाड।
- ग) जौ लोंनाया मोनसे समाजारि जेंना।

6. रायथाइखौ फरायनानै थार बाथ्रायाव ✓ आरो थार नडैयाव ✗ खौ सिन हो— 2x5=10

आसामआ भारतनि सा-सानजानि राज्योफोरनि गेजेराव मख'जाथाव राज्यो। आसामनि राजथावनिआ दिसपुर। आसामनि मोननै गाहाय हायेनफोरा जाबाय ब्रह्मपुत्र आरो बारक हायेन। बैसागुआ आसामनि माहारियारि फोरबो आरो मोननैबो हायेननि सुबुंफोरा बैसागुखौ मान होयो। आसामाव बयनिखुइबो देरसिन हारिसाया जाबाय बर' हारि।

- क) आसामनि माहारियारि फोरबो।
- ख) आसामनि राजथावनिआ गोदान दिल्ली।
- ग) आसामाव बयनिखुइबो देरसिन हारिसाया जाबाय बर' हारि।
- घ) आसामाव गासै मोनथाम हायेनफोर दं।
- ङ) ब्रह्मपुत्रआ आसामनि हायेन नड।
- च) बिहुखौ ब्रह्मपुत्र हायेनाव फालिनाय जायो।

बाहागो ख- लिरनाय

गासै नम्बर—50

1. गाहायाव होनाय हांखोफोजों मोनसेयै सोदोब दानानै लिर —

2x3=6

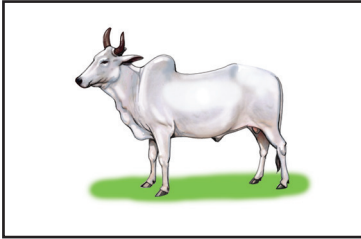
ख _____

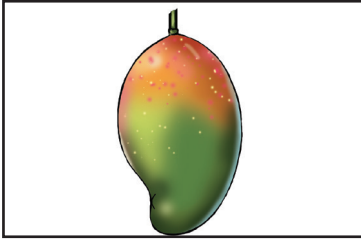
फ _____

द _____

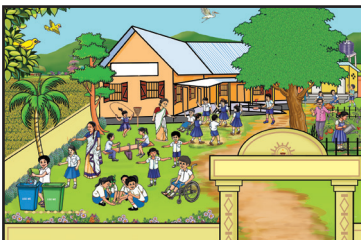
2. सावगारि नायनानै मुं लिर —

2x5=10











3. थार सोदोबफोरखौ सायख 'नानै बाथ्राखौ आबुं खालाम —

2x4=8

अखोरां गोहो दोहोरोम दोहोन

क) खौसेथि गोग्गोम _____ ।

ख) अख्रांनि गुबुन मोनसे मुंआ _____ ।

ग) सावस्त्रिआनो गिदेर _____ ।

घ) अहिंसायानो गिदिर _____ ।

4. गाहायाव होनाय सोदोबफोरजों बाथ्रा दा —

3x3=9

समायना _____

थुलुंगा _____

सम _____

5. नोंथांनि गामि आरो महखुमानि मुखौ लिर—

1x2=2

6. गाहायनि सावगारिखौ नाय आरो बेनि सोमोन्दै मोनबा बाथ्रा लिर— 3x5=15



क) _____

ख) _____

ग) _____

घ) _____

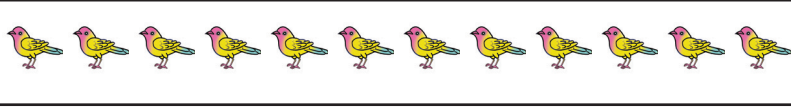

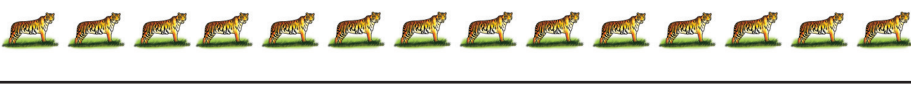
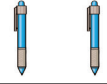

ङ) _____

बाहागो ग- अनजिमा गियान

गासै नम्बर—50

1. साननानै गोरोबहो—

$1 \times 6 = 6$

	5
	12
	3
	9
	2
	14




2. थार अनजिमाजों लांदां जायगाख्रौ आबुं खालाम—

$1 \times 5 = 5$

1	3	5	_____
10	8	_____	4
10	20	_____	40
5	_____	15	20
_____	24	36	48

3. आगसिथिं थानाय सावगारिनि गाब फुननाय बाहागोजों आगदाथिं थानाय बोखाव खोन्दोजों गोरोबहो —

$1 \times 3 = 3$

	$4/5$
	$2/2$
	$3/4$

4. मावफुं—

$2 \times 4 = 8$

क) $25 + 36 = \underline{\hspace{2cm}}$

ख) $78 - 45 = \underline{\hspace{2cm}}$

ग) $12 \times 6 = \underline{\hspace{2cm}}$

घ) $100 \div 5 = \underline{\hspace{2cm}}$

5. क) जुदि 1 किल 'ग्राम साह बिलाइनि बेसेना 320 रां, अब्ला 2 किल 'ग्रामनि बेसेना बेसेबां ? 4

ख) जुदि, गांसे बिजाबनि बेसेना 150 रां आरो गां 5 बिजाब बायनांगौ अब्ला गासै बेसेबां रां नांगोन ? 4

6. गाहायाव जखा सुनायनि सानगुदिफोरखौ मोनसेनिफ्राय गुबुन मोनसेआव सोलायना लांदां जायगा आबुं खालाम— 2 \times 4 = 8

क) 1 कि: मि: = मिटर



ख) 1000 मिलिलिटर = लिटर

ग) 1 मिटर = सेन्टिमिटर

घ) 1 माइल = किलोमिटर

7. घडी नायना नै समखौ लिर—

2x4=8

	
_____रिंगा_____मिनट	_____रिंगा_____मिनट

8. फानजामुथिखौ नायना गाहायनि सौलुफोरनि फिननाय लिर—

1x4=4

January 2025						
Sunday	Monday	Tuesday	Wednesday	Thursday	Friday	Saturday
			1	2	3	4
5	6	7	8	9	10	11
12	13	14	15	16	17	18
19	20	21	22	23	24	25
26	27	28	29	30	31	

क) जानुवारि दानाव गासै बेसेबां सान दं ?

ख) जानुवारि दानाव सानबेसे समबार दं ?

ग) 31 जानुवारियाव मा बाराइ जागोन ?

घ) जानुवारियाव दानाव गासै सानबेसे रबिबार दं ?
