

Worksheet

कार्य-पत्रक 21

निर्देश – सरिता को बैंक जाना है। बैंक 4 बजे बंद हो जाता है। सरिता के घर से बैंक पहुँचने में 15 मिनट का समय लगता है। नीचे दी गई घड़ी देखकर उत्तर दीजिए-



1. घड़ी में कितना समय हो रहा है?

---

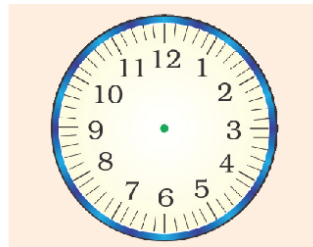
2. सरिता बैंक कितने बजे पहुँच जाएँगी?

---

3. जब सरिता बैंक पहुँचेगी तब 4 बजने में कितना समय होगा?

---

4. सरिता के बैंक पहुँचने के समय को घड़ी पर दिखाइए।



हमने सीखा – घड़ी में घंटे, मिनट एवं सैकेंड में समय पढ़ना और उनके बीच संबंध को बताना।