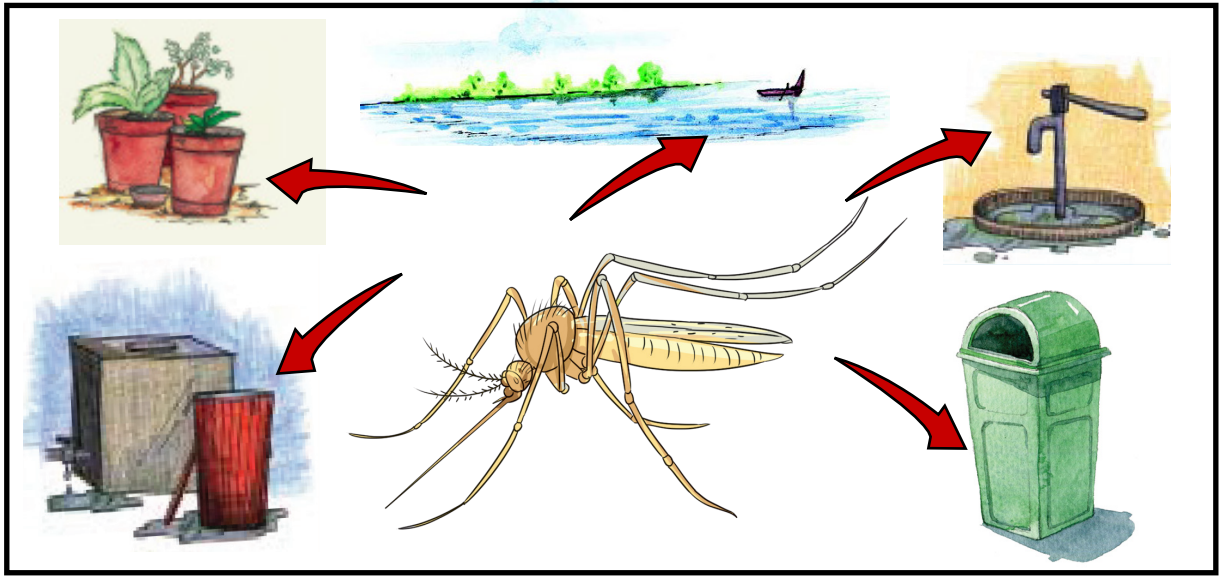


Worksheet

कार्य-पत्रक 37

निर्देश – नीचे दिए गए प्रश्नों के उत्तर दीजिए-

प्राची दिल्ली में रहती है। प्राची के घर डेंगू विभाग से अधिकारी आए। प्राची के घर के चार बर्तनों व एक टंकी में लारवा मिला।



1. लारवा मिलने पर प्रति बर्तन 500 रुपये का चालान है तो प्राची ने कितना चालान भरा होगा?

---

2. अगर प्राची के पड़ोसी के घर के तीन बर्तनों में लारवा मिला तो उन्होंने कितना चालान भरा होगा?

---

हमने सीखा – दैनिक जीवन में उपयोग होने और देखे जाने वाली वस्तु से 1 से 20 तक की गिनती का जोड़, घटाना व गुणा करना।