

Pre-number Concept Cards

Big-Small (Elephant)

Instructions

- Spread the cards in front of the children and ask—
“What do you see in these pictures?” (Expected answer: Elephant)
“Are all the elephants equal?” (Expected answer: No)
“Yes, they are not equal. Some are big and some are small.”
- Call one child forward and say—
“Find the card with the biggest elephant. Keep it on one side. Then place the other cards next to this card in such a way that the next elephant is smaller than this elephant and next still smaller and so on, so that the last should be the smallest.”

बड़ा-छोटा (हाथी)

निर्देश

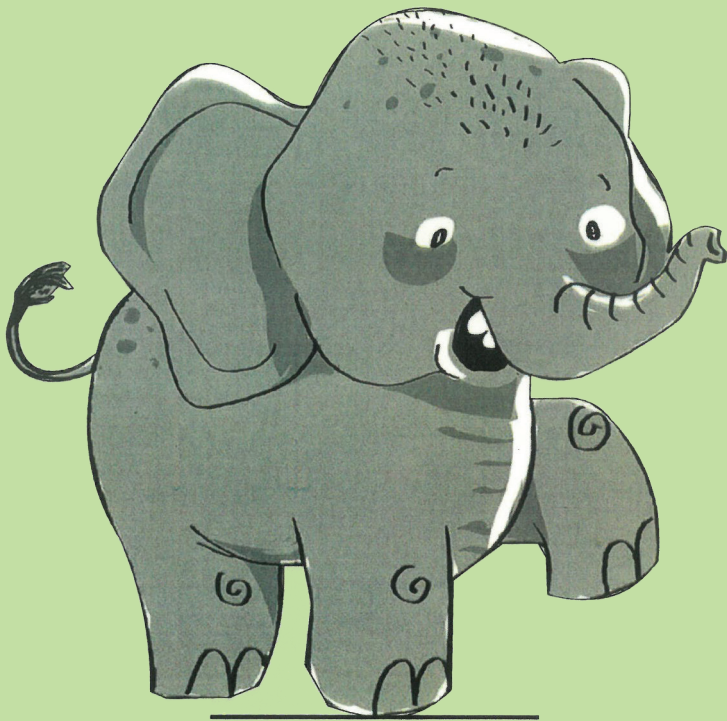
- शिक्षक कार्डों को फैलाकर बच्चों से पूछें—
“यह चित्र किसका है?” (अपेक्षित उत्तर – हाथी)
“क्या ये सब हाथी बराबर हैं?” (अपेक्षित उत्तर – नहीं)
- बच्चों के उत्तर देने पर कि ये सब हाथी बराबर नहीं हैं, शिक्षक इस प्रकार कहें—
“हाँ, सब हाथी बराबर नहीं हैं, कोई छोटा है और कोई बड़ा।”
- फिर एक बच्चे को बीच में बुलाकर उससे कहें—
“पहले इनमें से सबसे बड़े हाथी का चित्र ढूँढ़ो और एक तरफ़ रखो। फिर उसके आगे अब बाकी चित्रों को इस तरह से रखो कि सबसे पहले सबसे बड़े हाथी का चित्र हो, फिर उससे छोटे, फिर उससे छोटे और सबसे बाद में सबसे छोटे हाथी का चित्र हो।”

विद्यया ऽ मृतमश्नुते



एन सी ई आर टी
NCERT

राष्ट्रीय शैक्षिक अनुसंधान और प्रशिक्षण परिषद्
NATIONAL COUNCIL OF EDUCATIONAL RESEARCH AND TRAINING



Pre-number Concept Cards

Big-Small (Elephant)

Instructions

- Spread the cards in front of the children and ask—
“What do you see in these pictures?” (Expected answer: Elephant)
“Are all the elephants equal?” (Expected answer: No)
“Yes, they are not equal. Some are big and some are small.”
- Call one child forward and say—
“Find the card with the biggest elephant. Keep it on one side. Then place the other cards next to this card in such a way that the next elephant is smaller than this elephant and next still smaller and so on, so that the last should be the smallest.”

बड़ा-छोटा (हाथी)

निर्देश

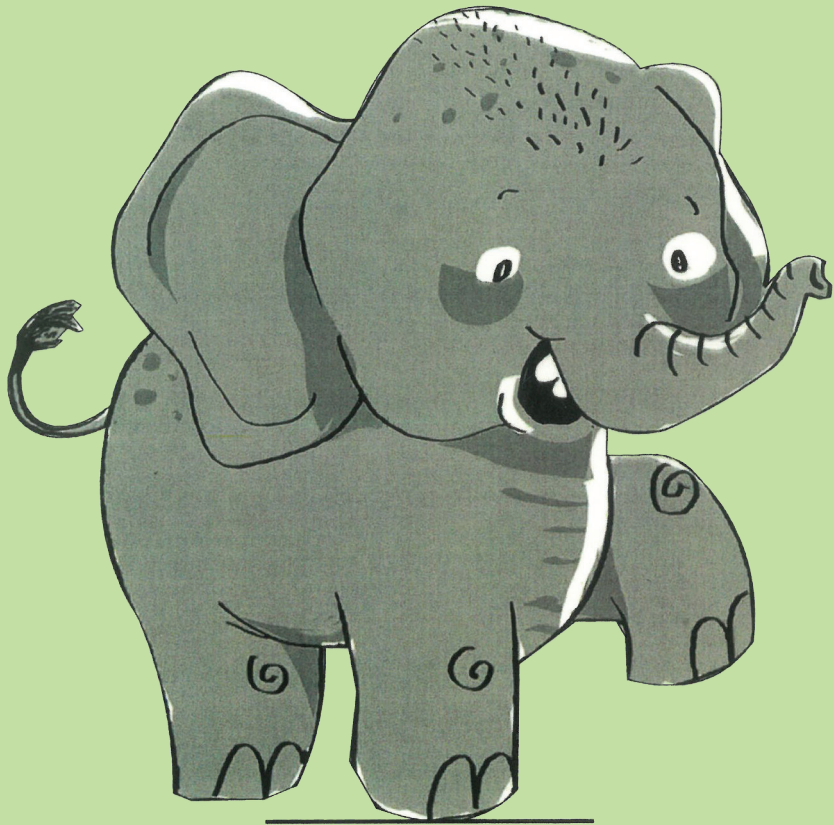
- शिक्षक कार्डों को फैलाकर बच्चों से पूछें—
“यह चित्र किसका है?” (अपेक्षित उत्तर – हाथी)
“क्या ये सब हाथी बराबर हैं?” (अपेक्षित उत्तर – नहीं)
- बच्चों के उत्तर देने पर कि ये सब हाथी बराबर नहीं हैं, शिक्षक इस प्रकार कहें—
“हाँ, सब हाथी बराबर नहीं हैं, कोई छोटा है और कोई बड़ा।”
- फिर एक बच्चे को बीच में बुलाकर उससे कहें—
“पहले इनमें से सबसे बड़े हाथी का चित्र ढूँढ़ो और एक तरफ़ रखो। फिर उसके आगे अब बाकी चित्रों को इस तरह से रखो कि सबसे पहले सबसे बड़े हाथी का चित्र हो, फिर उससे छोटे, फिर उससे छोटे और सबसे बाद में सबसे छोटे हाथी का चित्र हो।”

विद्यया ऽ मृतमश्नुते



एन सी ई आर टी
NCERT

राष्ट्रीय शैक्षिक अनुसंधान और प्रशिक्षण परिषद्
NATIONAL COUNCIL OF EDUCATIONAL RESEARCH AND TRAINING



Pre-number Concept Cards

Big-Small (Elephant)

Instructions

- Spread the cards in front of the children and ask—
“What do you see in these pictures?” (Expected answer: Elephant)
“Are all the elephants equal?” (Expected answer: No)
“Yes, they are not equal. Some are big and some are small.”
- Call one child forward and say—
“Find the card with the biggest elephant. Keep it on one side. Then place the other cards next to this card in such a way that the next elephant is smaller than this elephant and next still smaller and so on, so that the last should be the smallest.”

बड़ा-छोटा (हाथी)

निर्देश

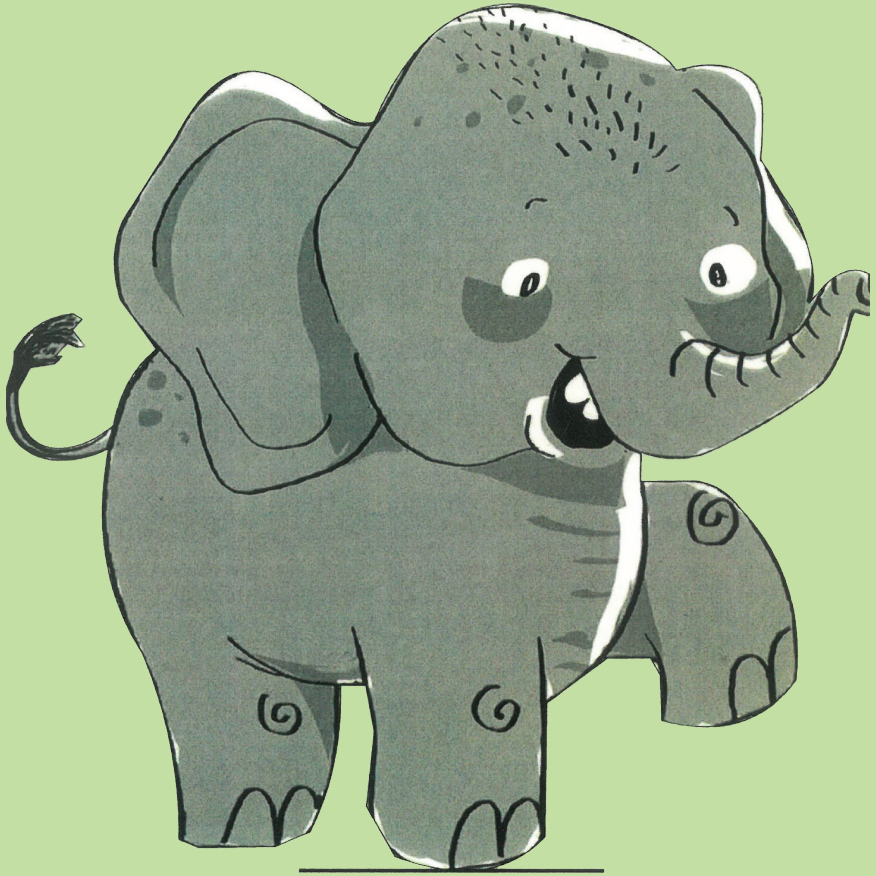
- शिक्षक कार्डों को फैलाकर बच्चों से पूछें—
“यह चित्र किसका है?” (अपेक्षित उत्तर – हाथी)
“क्या ये सब हाथी बराबर हैं?” (अपेक्षित उत्तर – नहीं)
- बच्चों के उत्तर देने पर कि ये सब हाथी बराबर नहीं हैं, शिक्षक इस प्रकार कहें—
“हाँ, सब हाथी बराबर नहीं हैं, कोई छोटा है और कोई बड़ा।”
- फिर एक बच्चे को बीच में बुलाकर उससे कहें—
“पहले इनमें से सबसे बड़े हाथी का चित्र ढूँढ़ो और एक तरफ़ रखो। फिर उसके आगे अब बाकी चित्रों को इस तरह से रखो कि सबसे पहले सबसे बड़े हाथी का चित्र हो, फिर उससे छोटे, फिर उससे छोटे और सबसे बाद में सबसे छोटे हाथी का चित्र हो।”

विद्यया ऽ मृतमश्नुते



एन सी ई आर टी
NCERT

राष्ट्रीय शैक्षिक अनुसंधान और प्रशिक्षण परिषद्
NATIONAL COUNCIL OF EDUCATIONAL RESEARCH AND TRAINING



Pre-number Concept Cards

Big-Small (Elephant)

Instructions

- Spread the cards in front of the children and ask—
“What do you see in these pictures?” (Expected answer: Elephant)
“Are all the elephants equal?” (Expected answer: No)
“Yes, they are not equal. Some are big and some are small.”
- Call one child forward and say—
“Find the card with the biggest elephant. Keep it on one side. Then place the other cards next to this card in such a way that the next elephant is smaller than this elephant and next still smaller and so on, so that the last should be the smallest.”

बड़ा-छोटा (हाथी)

निर्देश

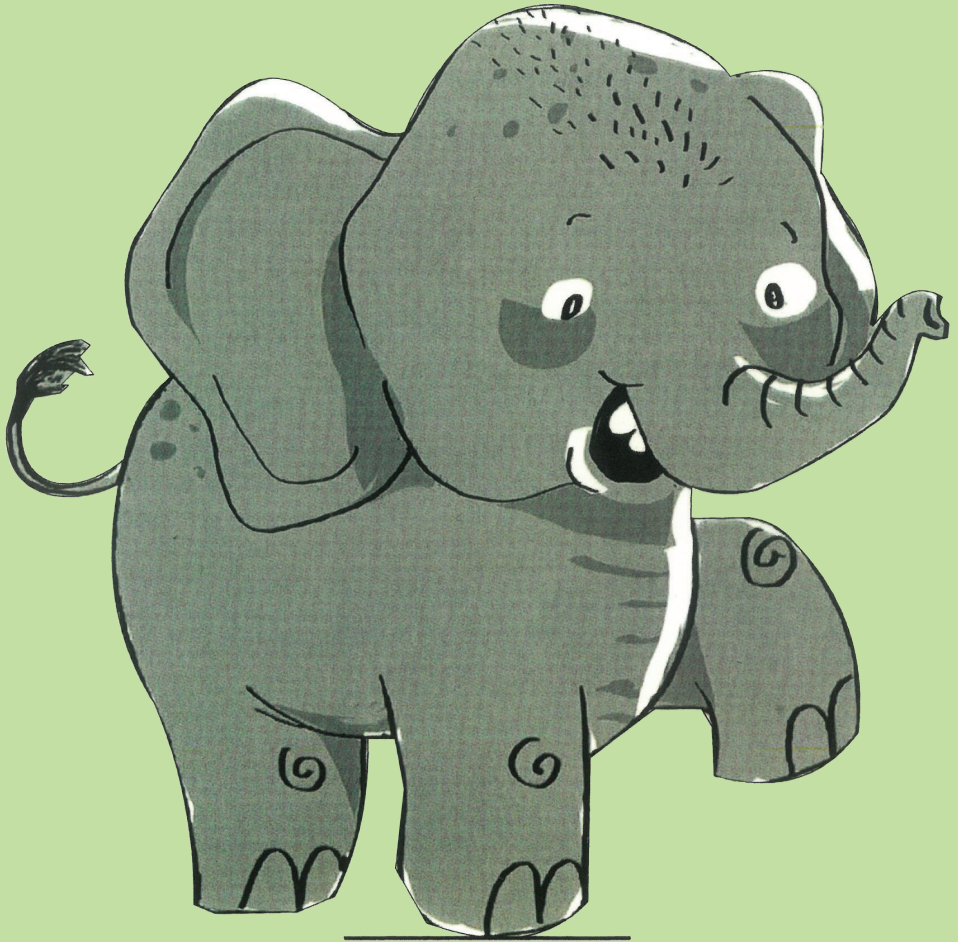
- शिक्षक कार्डों को फैलाकर बच्चों से पूछें—
“यह चित्र किसका है?” (अपेक्षित उत्तर – हाथी)
“क्या ये सब हाथी बराबर हैं?” (अपेक्षित उत्तर – नहीं)
- बच्चों के उत्तर देने पर कि ये सब हाथी बराबर नहीं हैं, शिक्षक इस प्रकार कहें—
“हाँ, सब हाथी बराबर नहीं हैं, कोई छोटा है और कोई बड़ा।”
- फिर एक बच्चे को बीच में बुलाकर उससे कहें—
“पहले इनमें से सबसे बड़े हाथी का चित्र ढूँढ़ो और एक तरफ़ रखो। फिर उसके आगे अब बाकी चित्रों को इस तरह से रखो कि सबसे पहले सबसे बड़े हाथी का चित्र हो, फिर उससे छोटे, फिर उससे छोटे और सबसे बाद में सबसे छोटे हाथी का चित्र हो।”

विद्यया ऽ मृतमश्नुते



एन सी ई आर टी
NCERT

राष्ट्रीय शैक्षिक अनुसंधान और प्रशिक्षण परिषद्
NATIONAL COUNCIL OF EDUCATIONAL RESEARCH AND TRAINING



Pre-number Concept Cards

Big-Small (Elephant)

Instructions

- Spread the cards in front of the children and ask—
“What do you see in these pictures?” (Expected answer: Elephant)
“Are all the elephants equal?” (Expected answer: No)
“Yes, they are not equal. Some are big and some are small.”
- Call one child forward and say—
“Find the card with the biggest elephant. Keep it on one side. Then place the other cards next to this card in such a way that the next elephant is smaller than this elephant and next still smaller and so on, so that the last should be the smallest.”

बड़ा-छोटा (हाथी)

निर्देश

- शिक्षक कार्डों को फैलाकर बच्चों से पूछें—
“यह चित्र किसका है?” (अपेक्षित उत्तर – हाथी)
“क्या ये सब हाथी बराबर हैं?” (अपेक्षित उत्तर – नहीं)
- बच्चों के उत्तर देने पर कि ये सब हाथी बराबर नहीं हैं, शिक्षक इस प्रकार कहें—
“हाँ, सब हाथी बराबर नहीं हैं, कोई छोटा है और कोई बड़ा।”
- फिर एक बच्चे को बीच में बुलाकर उससे कहें—
“पहले इनमें से सबसे बड़े हाथी का चित्र ढूँढ़ो और एक तरफ़ रखो। फिर उसके आगे अब बाकी चित्रों को इस तरह से रखो कि सबसे पहले सबसे बड़े हाथी का चित्र हो, फिर उससे छोटे, फिर उससे छोटे और सबसे बाद में सबसे छोटे हाथी का चित्र हो।”

विद्यया ऽ मृतमश्नुते



एन सी ई आर टी
NCERT

राष्ट्रीय शैक्षिक अनुसंधान और प्रशिक्षण परिषद्
NATIONAL COUNCIL OF EDUCATIONAL RESEARCH AND TRAINING



Pre-number Concept Cards

Long-Short (Train)

Instructions

- Spread the cards in front of the children and ask—

“What do you see in these pictures?” (Expected answer: Train)

“Are all these trains equal in length?” (Expected answer: No)

“They are not of equal length. Some are long and some are short.”
- Call one child forward and say—

“Find the card with the longest train. Keep it on one side. Then place the other cards next to this card in such a way that the next train is shorter than this train and the next is still shorter and the last picture is of the shortest one.”

लंबी-छोटी (रेलगाड़ी)

निर्देश

- शिक्षक कार्डों को फैलाकर बच्चों से पूछें—

“यह चित्र किसका है?” (अपेक्षित उत्तर – रेलगाड़ी)

“क्या ये सब रेलगाड़ियाँ बराबर लंबी हैं?” (अपेक्षित उत्तर – नहीं)
- बच्चों के उत्तर देने पर कि ये सब रेलगाड़ियाँ बराबर लंबी नहीं हैं, शिक्षक इस प्रकार कहें—

“हाँ, सब रेलगाड़ियाँ बराबर लंबी नहीं हैं, कोई छोटी है और कोई लंबी है।”
- फिर एक बच्चे को बीच में बुलाकर उससे कहें—

“पहले इसमें से सबसे लंबी रेलगाड़ी का चित्र ढूँढ़ो और एक तरफ़ रखो। उसके आगे बाकी चित्रों को इस तरह से लगाओ कि सबसे पहले सबसे लंबी रेलगाड़ी हो, फिर उससे छोटी रेलगाड़ी, फिर उससे छोटी और सबसे बाद में सबसे छोटी रेलगाड़ी का चित्र हो।”

विद्यया ऽ मृतमनुते



एन सी ई आर टी
NCERT

राष्ट्रीय शैक्षिक अनुसंधान और प्रशिक्षण परिषद्
NATIONAL COUNCIL OF EDUCATIONAL RESEARCH AND TRAINING



Pre-number Concept Cards

Long-Short (Train)

Instructions

- Spread the cards in front of the children and ask—

“What do you see in these pictures?” (Expected answer: Train)

“Are all these trains equal in length?” (Expected answer: No)

“They are not of equal length. Some are long and some are short.”
- Call one child forward and say—

“Find the card with the longest train. Keep it on one side. Then place the other cards next to this card in such a way that the next train is shorter than this train and the next is still shorter and the last picture is of the shortest one.”

लंबी-छोटी (रेलगाड़ी)

निर्देश

- शिक्षक कार्डों को फैलाकर बच्चों से पूछें—

“यह चित्र किसका है?” (अपेक्षित उत्तर – रेलगाड़ी)

“क्या ये सब रेलगाड़ियाँ बराबर लंबी हैं?” (अपेक्षित उत्तर – नहीं)
- बच्चों के उत्तर देने पर कि ये सब रेलगाड़ियाँ बराबर लंबी नहीं हैं, शिक्षक इस प्रकार कहें—

“हाँ, सब रेलगाड़ियाँ बराबर लंबी नहीं हैं, कोई छोटी है और कोई लंबी है।”
- फिर एक बच्चे को बीच में बुलाकर उससे कहें—

“पहले इसमें से सबसे लंबी रेलगाड़ी का चित्र ढूँढ़ो और एक तरफ़ रखो। उसके आगे बाकी चित्रों को इस तरह से लगाओ कि सबसे पहले सबसे लंबी रेलगाड़ी हो, फिर उससे छोटी रेलगाड़ी, फिर उससे छोटी और सबसे बाद में सबसे छोटी रेलगाड़ी का चित्र हो।”

विद्यया ऽ मृतमनुते



एन सी ई आर टी
NCERT

राष्ट्रीय शैक्षिक अनुसंधान और प्रशिक्षण परिषद्
NATIONAL COUNCIL OF EDUCATIONAL RESEARCH AND TRAINING



Pre-number Concept Cards

Long-Short (Train)

Instructions

- Spread the cards in front of the children and ask—

“What do you see in these pictures?” (Expected answer: Train)

“Are all these trains equal in length?” (Expected answer: No)

“They are not of equal length. Some are long and some are short.”
- Call one child forward and say—

“Find the card with the longest train. Keep it on one side. Then place the other cards next to this card in such a way that the next train is shorter than this train and the next is still shorter and the last picture is of the shortest one.”

लंबी-छोटी (रेलगाड़ी)

निर्देश

- शिक्षक कार्डों को फैलाकर बच्चों से पूछें—

“यह चित्र किसका है?” (अपेक्षित उत्तर – रेलगाड़ी)

“क्या ये सब रेलगाड़ियाँ बराबर लंबी हैं?” (अपेक्षित उत्तर – नहीं)
- बच्चों के उत्तर देने पर कि ये सब रेलगाड़ियाँ बराबर लंबी नहीं हैं, शिक्षक इस प्रकार कहें—

“हाँ, सब रेलगाड़ियाँ बराबर लंबी नहीं हैं, कोई छोटी है और कोई लंबी है।”
- फिर एक बच्चे को बीच में बुलाकर उससे कहें—

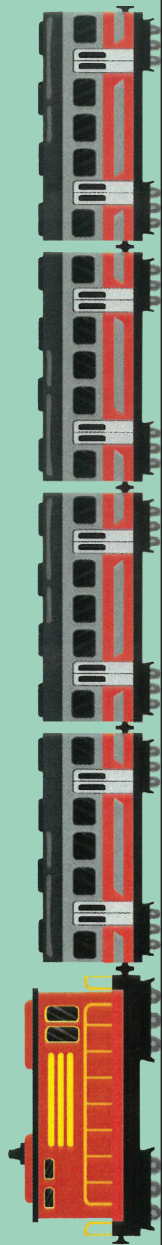
“पहले इसमें से सबसे लंबी रेलगाड़ी का चित्र ढूँढ़ो और एक तरफ़ रखो। उसके आगे बाकी चित्रों को इस तरह से लगाओ कि सबसे पहले सबसे लंबी रेलगाड़ी हो, फिर उससे छोटी रेलगाड़ी, फिर उससे छोटी और सबसे बाद में सबसे छोटी रेलगाड़ी का चित्र हो।”

विद्यया ऽ मृतमनुते



एन सी ई आर टी
NCERT

राष्ट्रीय शैक्षिक अनुसंधान और प्रशिक्षण परिषद्
NATIONAL COUNCIL OF EDUCATIONAL RESEARCH AND TRAINING



Pre-number Concept Cards

Long-Short (Train)

Instructions

- Spread the cards in front of the children and ask—

“What do you see in these pictures?” (Expected answer: Train)

“Are all these trains equal in length?” (Expected answer: No)

“They are not of equal length. Some are long and some are short.”
- Call one child forward and say—

“Find the card with the longest train. Keep it on one side. Then place the other cards next to this card in such a way that the next train is shorter than this train and the next is still shorter and the last picture is of the shortest one.”

लंबी-छोटी (रेलगाड़ी)

निर्देश

- शिक्षक कार्डों को फैलाकर बच्चों से पूछें—

“यह चित्र किसका है?” (अपेक्षित उत्तर – रेलगाड़ी)

“क्या ये सब रेलगाड़ियाँ बराबर लंबी हैं?” (अपेक्षित उत्तर – नहीं)
- बच्चों के उत्तर देने पर कि ये सब रेलगाड़ियाँ बराबर लंबी नहीं हैं, शिक्षक इस प्रकार कहें—

“हाँ, सब रेलगाड़ियाँ बराबर लंबी नहीं हैं, कोई छोटी है और कोई लंबी है।”
- फिर एक बच्चे को बीच में बुलाकर उससे कहें—

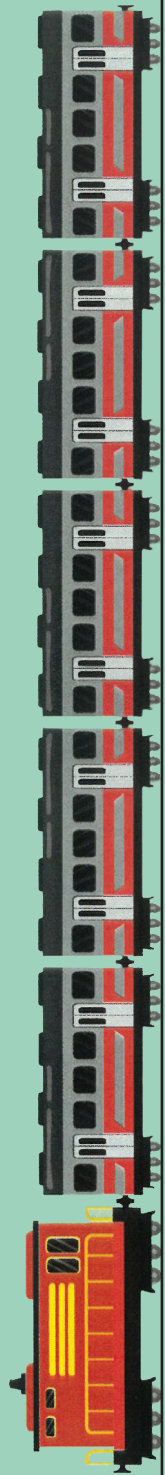
“पहले इसमें से सबसे लंबी रेलगाड़ी का चित्र ढूँढ़ो और एक तरफ़ रखो। उसके आगे बाकी चित्रों को इस तरह से लगाओ कि सबसे पहले सबसे लंबी रेलगाड़ी हो, फिर उससे छोटी रेलगाड़ी, फिर उससे छोटी और सबसे बाद में सबसे छोटी रेलगाड़ी का चित्र हो।”

विद्यया ऽ मृतमनुते



एन सी ई आर टी
NCERT

राष्ट्रीय शैक्षिक अनुसंधान और प्रशिक्षण परिषद्
NATIONAL COUNCIL OF EDUCATIONAL RESEARCH AND TRAINING



Pre-number Concept Cards

Long-Short (Train)

Instructions

- Spread the cards in front of the children and ask—

“What do you see in these pictures?” (Expected answer: Train)

“Are all these trains equal in length?” (Expected answer: No)

“They are not of equal length. Some are long and some are short.”
- Call one child forward and say—

“Find the card with the longest train. Keep it on one side. Then place the other cards next to this card in such a way that the next train is shorter than this train and the next is still shorter and the last picture is of the shortest one.”

लंबी-छोटी (रेलगाड़ी)

निर्देश

- शिक्षक कार्डों को फैलाकर बच्चों से पूछें—

“यह चित्र किसका है?” (अपेक्षित उत्तर – रेलगाड़ी)

“क्या ये सब रेलगाड़ियाँ बराबर लंबी हैं?” (अपेक्षित उत्तर – नहीं)
- बच्चों के उत्तर देने पर कि ये सब रेलगाड़ियाँ बराबर लंबी नहीं हैं, शिक्षक इस प्रकार कहें—

“हाँ, सब रेलगाड़ियाँ बराबर लंबी नहीं हैं, कोई छोटी है और कोई लंबी है।”
- फिर एक बच्चे को बीच में बुलाकर उससे कहें—

“पहले इसमें से सबसे लंबी रेलगाड़ी का चित्र ढूँढ़ो और एक तरफ़ रखो। उसके आगे बाकी चित्रों को इस तरह से लगाओ कि सबसे पहले सबसे लंबी रेलगाड़ी हो, फिर उससे छोटी रेलगाड़ी, फिर उससे छोटी और सबसे बाद में सबसे छोटी रेलगाड़ी का चित्र हो।”

विद्यया ऽ मृतमनुते



एन सी ई आर टी
NCERT

राष्ट्रीय शैक्षिक अनुसंधान और प्रशिक्षण परिषद्
NATIONAL COUNCIL OF EDUCATIONAL RESEARCH AND TRAINING



Pre-number Concept Cards

Near-Far (Cat)

Instructions

- Spread the cards in front of the children and ask—
“What do you see in these pictures?”
(Expected answer: Cat! Cat is going to drink the milk)
“Is the cat at the same distance from the milk bowl in all the pictures?”
(Expected answer: No)
“Yes, the cat is not at the same distance. In some pictures it is very near and in some it is very far.”
- Call one child forward and say—
“Find the card in which the cat is nearest to the milk bowl. Keep it on one side. Then place the other cards next to this card in such a way that the cat is little more away from the milk bowl and then little more away in the next one and so on, so that the last should be the farthest.”

पास-दूर (बिल्ली)

निर्देश

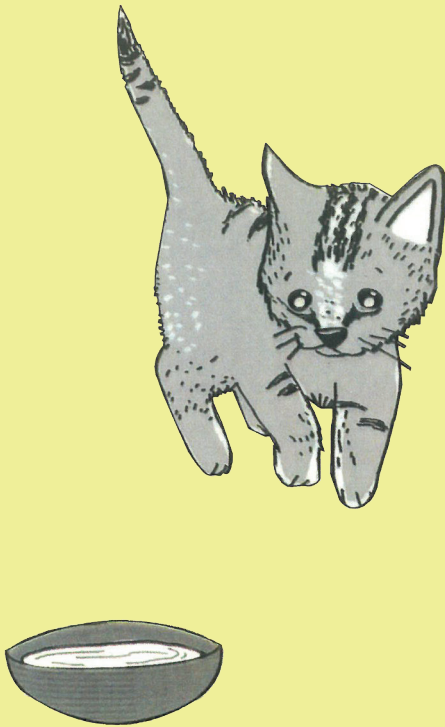
- शिक्षक कार्डों को फैलाकर बच्चों से पूछें—
“यह चित्र किसका है?” (अपेक्षित उत्तर – बिल्ली। बिल्ली दूध पीने जा रही है।)
“क्या इन सब चित्रों में बिल्ली दूध के कटोरे से बराबर की दूरी पर है?” (अपेक्षित उत्तर – नहीं)
- बच्चों के उत्तर देने पर कि बिल्ली दूध के कटोरे से बराबर की दूरी पर नहीं है, शिक्षक इस प्रकार कहें—
“हाँ, सब चित्रों में बिल्ली दूध के कटोरे से बराबर की दूरी पर नहीं है। किसी में ज़्यादा दूर है, किसी में पास।”
- फिर एक बच्चे को बीच में बुलाकर उससे कहें—
“पहले वह चित्र ढूँढ़ो जिसमें बिल्ली दूध के कटोरे के सबसे ज़्यादा पास है और एक तरफ़ रखो। फिर उसके आगे बाकी चित्रों को इस तरह रखो कि उससे अगले चित्र में बिल्ली दूध के कटोरे से उससे ज़्यादा दूरी पर हो, फिर उससे दूर और सबसे बाद में वह चित्र हो, जिसमें बिल्ली दूध के कटोरे से सबसे ज़्यादा दूरी पर हो।”

विद्ययाऽमृतमश्नुते



एन सी ई आर टी
NCERT

राष्ट्रीय शैक्षिक अनुसंधान और प्रशिक्षण परिषद्
NATIONAL COUNCIL OF EDUCATIONAL RESEARCH AND TRAINING



Pre-number Concept Cards

Near-Far (Cat)

Instructions

- Spread the cards in front of the children and ask—
“What do you see in these pictures?”
(Expected answer: Cat! Cat is going to drink the milk)
“Is the cat at the same distance from the milk bowl in all the pictures?”
(Expected answer: No)
“Yes, the cat is not at the same distance. In some pictures it is very near and in some it is very far.”
- Call one child forward and say—
“Find the card in which the cat is nearest to the milk bowl. Keep it on one side. Then place the other cards next to this card in such a way that the cat is little more away from the milk bowl and then little more away in the next one and so on, so that the last should be the farthest.”

पास-दूर (बिल्ली)

निर्देश

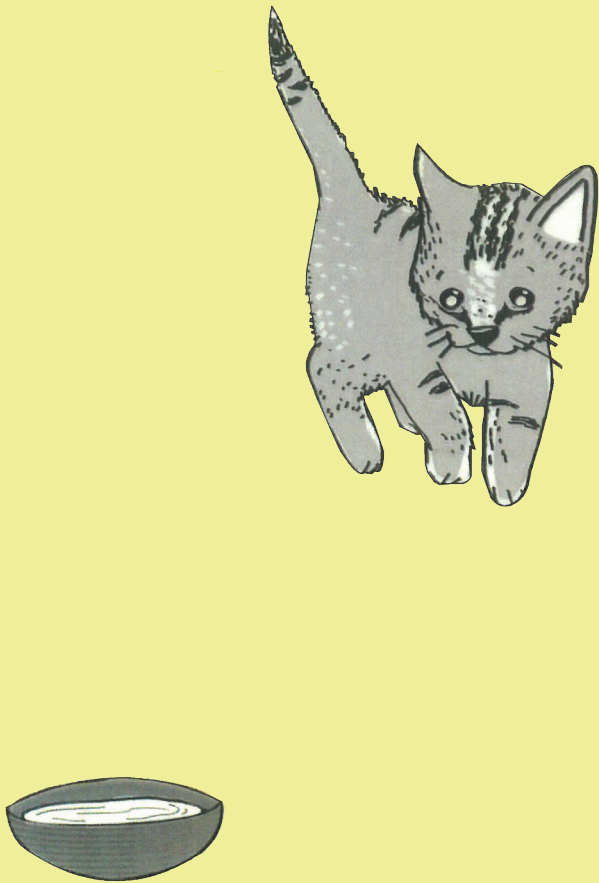
- शिक्षक कार्डों को फैलाकर बच्चों से पूछें—
“यह चित्र किसका है?” (अपेक्षित उत्तर – बिल्ली। बिल्ली दूध पीने जा रही है।)
“क्या इन सब चित्रों में बिल्ली दूध के कटोरे से बराबर की दूरी पर है?” (अपेक्षित उत्तर – नहीं)
- बच्चों के उत्तर देने पर कि बिल्ली दूध के कटोरे से बराबर की दूरी पर नहीं है, शिक्षक इस प्रकार कहें—
“हाँ, सब चित्रों में बिल्ली दूध के कटोरे से बराबर की दूरी पर नहीं है। किसी में ज़्यादा दूर है, किसी में पास।”
- फिर एक बच्चे को बीच में बुलाकर उससे कहें—
“पहले वह चित्र ढूँढ़ो जिसमें बिल्ली दूध के कटोरे के सबसे ज़्यादा पास है और एक तरफ़ रखो। फिर उसके आगे बाकी चित्रों को इस तरह रखो कि उससे अगले चित्र में बिल्ली दूध के कटोरे से उससे ज़्यादा दूरी पर हो, फिर उससे दूर और सबसे बाद में वह चित्र हो, जिसमें बिल्ली दूध के कटोरे से सबसे ज़्यादा दूरी पर हो।”

विद्ययाऽमृतमश्नुते



एन सी ई आर टी
NCERT

राष्ट्रीय शैक्षिक अनुसंधान और प्रशिक्षण परिषद्
NATIONAL COUNCIL OF EDUCATIONAL RESEARCH AND TRAINING



Pre-number Concept Cards

Near-Far (Cat)

Instructions

- Spread the cards in front of the children and ask—
“What do you see in these pictures?”
(Expected answer: Cat! Cat is going to drink the milk)
“Is the cat at the same distance from the milk bowl in all the pictures?”
(Expected answer: No)
“Yes, the cat is not at the same distance. In some pictures it is very near and in some it is very far.”
- Call one child forward and say—
“Find the card in which the cat is nearest to the milk bowl. Keep it on one side. Then place the other cards next to this card in such a way that the cat is little more away from the milk bowl and then little more away in the next one and so on, so that the last should be the farthest.”

पास-दूर (बिल्ली)

निर्देश

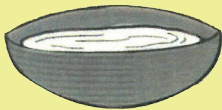
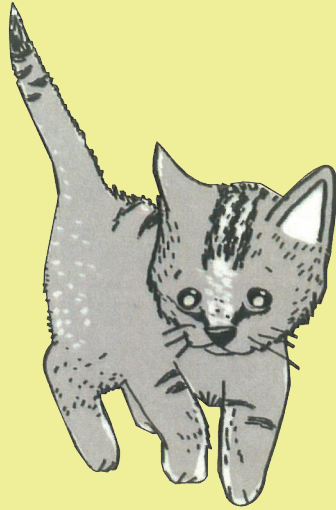
- शिक्षक कार्डों को फैलाकर बच्चों से पूछें—
“यह चित्र किसका है?” (अपेक्षित उत्तर – बिल्ली। बिल्ली दूध पीने जा रही है।)
“क्या इन सब चित्रों में बिल्ली दूध के कटोरे से बराबर की दूरी पर है?” (अपेक्षित उत्तर – नहीं)
- बच्चों के उत्तर देने पर कि बिल्ली दूध के कटोरे से बराबर की दूरी पर नहीं है, शिक्षक इस प्रकार कहें—
“हाँ, सब चित्रों में बिल्ली दूध के कटोरे से बराबर की दूरी पर नहीं है। किसी में ज़्यादा दूर है, किसी में पास।”
- फिर एक बच्चे को बीच में बुलाकर उससे कहें—
“पहले वह चित्र ढूँढ़ो जिसमें बिल्ली दूध के कटोरे के सबसे ज़्यादा पास है और एक तरफ़ रखो। फिर उसके आगे बाकी चित्रों को इस तरह रखो कि उससे अगले चित्र में बिल्ली दूध के कटोरे से उससे ज़्यादा दूरी पर हो, फिर उससे दूर और सबसे बाद में वह चित्र हो, जिसमें बिल्ली दूध के कटोरे से सबसे ज़्यादा दूरी पर हो।”

विद्ययाऽमृतममृतम्



एन सी ई आर टी
NCERT

राष्ट्रीय शैक्षिक अनुसंधान और प्रशिक्षण परिषद्
NATIONAL COUNCIL OF EDUCATIONAL RESEARCH AND TRAINING



Pre-number Concept Cards

Near-Far (Cat)

Instructions

- Spread the cards in front of the children and ask—
“What do you see in these pictures?”
(Expected answer: Cat! Cat is going to drink the milk)
“Is the cat at the same distance from the milk bowl in all the pictures?”
(Expected answer: No)
“Yes, the cat is not at the same distance. In some pictures it is very near and in some it is very far.”
- Call one child forward and say—
“Find the card in which the cat is nearest to the milk bowl. Keep it on one side. Then place the other cards next to this card in such a way that the cat is little more away from the milk bowl and then little more away in the next one and so on, so that the last should be the farthest.”

पास-दूर (बिल्ली)

निर्देश

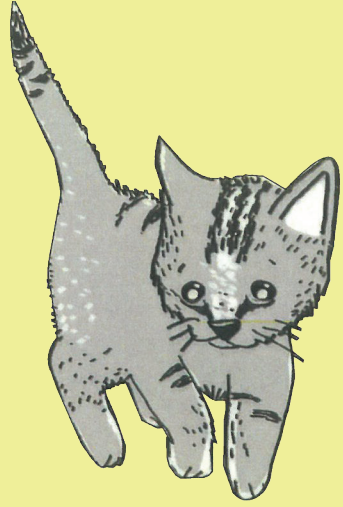
- शिक्षक कार्डों को फैलाकर बच्चों से पूछें—
“यह चित्र किसका है?” (अपेक्षित उत्तर – बिल्ली। बिल्ली दूध पीने जा रही है।)
“क्या इन सब चित्रों में बिल्ली दूध के कटोरे से बराबर की दूरी पर है?” (अपेक्षित उत्तर – नहीं)
- बच्चों के उत्तर देने पर कि बिल्ली दूध के कटोरे से बराबर की दूरी पर नहीं है, शिक्षक इस प्रकार कहें—
“हाँ, सब चित्रों में बिल्ली दूध के कटोरे से बराबर की दूरी पर नहीं है। किसी में ज़्यादा दूर है, किसी में पास।”
- फिर एक बच्चे को बीच में बुलाकर उससे कहें—
“पहले वह चित्र ढूँढ़ो जिसमें बिल्ली दूध के कटोरे के सबसे ज़्यादा पास है और एक तरफ़ रखो। फिर उसके आगे बाकी चित्रों को इस तरह रखो कि उससे अगले चित्र में बिल्ली दूध के कटोरे से उससे ज़्यादा दूरी पर हो, फिर उससे दूर और सबसे बाद में वह चित्र हो, जिसमें बिल्ली दूध के कटोरे से सबसे ज़्यादा दूरी पर हो।”

विद्ययाऽमृतममृतम्



एन सी ई आर टी
NCERT

राष्ट्रीय शैक्षिक अनुसंधान और प्रशिक्षण परिषद्
NATIONAL COUNCIL OF EDUCATIONAL RESEARCH AND TRAINING



Pre-number Concept Cards

Near-Far (Cat)

Instructions

- Spread the cards in front of the children and ask—
“What do you see in these pictures?”
(Expected answer: Cat! Cat is going to drink the milk)
“Is the cat at the same distance from the milk bowl in all the pictures?”
(Expected answer: No)
“Yes, the cat is not at the same distance. In some pictures it is very near and in some it is very far.”
- Call one child forward and say—
“Find the card in which the cat is nearest to the milk bowl. Keep it on one side. Then place the other cards next to this card in such a way that the cat is little more away from the milk bowl and then little more away in the next one and so on, so that the last should be the farthest.”

पास-दूर (बिल्ली)

निर्देश

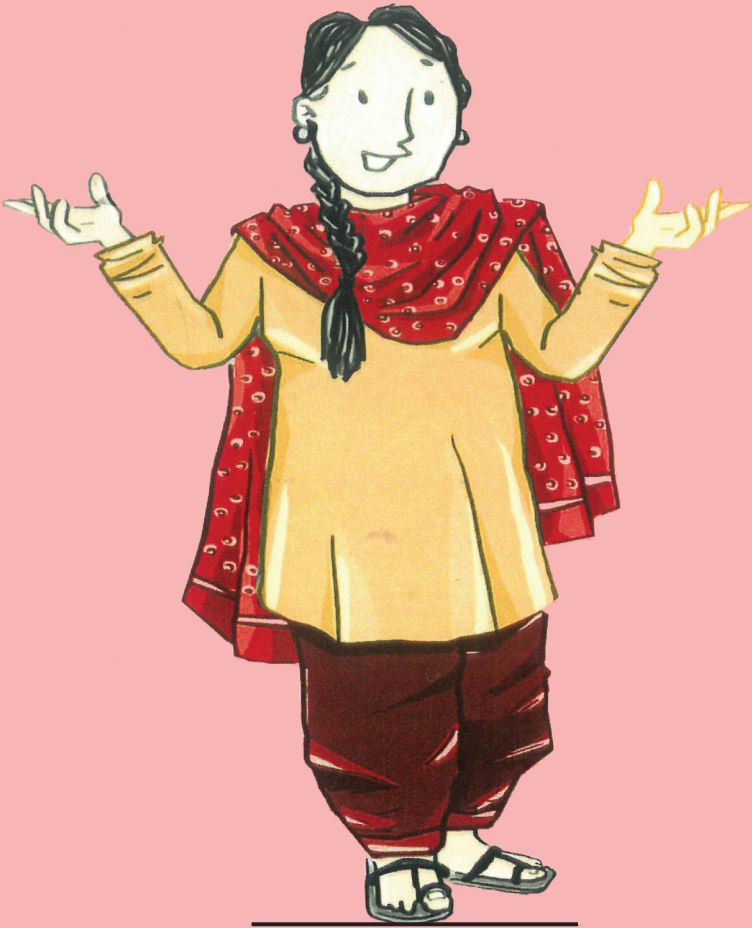
- शिक्षक कार्डों को फैलाकर बच्चों से पूछें—
“यह चित्र किसका है?” (अपेक्षित उत्तर – बिल्ली। बिल्ली दूध पीने जा रही है।)
“क्या इन सब चित्रों में बिल्ली दूध के कटोरे से बराबर की दूरी पर है?” (अपेक्षित उत्तर – नहीं)
- बच्चों के उत्तर देने पर कि बिल्ली दूध के कटोरे से बराबर की दूरी पर नहीं है, शिक्षक इस प्रकार कहें—
“हाँ, सब चित्रों में बिल्ली दूध के कटोरे से बराबर की दूरी पर नहीं है। किसी में ज़्यादा दूर है, किसी में पास।”
- फिर एक बच्चे को बीच में बुलाकर उससे कहें—
“पहले वह चित्र ढूँढ़ो जिसमें बिल्ली दूध के कटोरे के सबसे ज़्यादा पास है और एक तरफ़ रखो। फिर उसके आगे बाकी चित्रों को इस तरह रखो कि उससे अगले चित्र में बिल्ली दूध के कटोरे से उससे ज़्यादा दूरी पर हो, फिर उससे दूर और सबसे बाद में वह चित्र हो, जिसमें बिल्ली दूध के कटोरे से सबसे ज़्यादा दूरी पर हो।”

विद्ययाऽमृतमश्नुते



एन सी ई आर टी
NCERT

राष्ट्रीय शैक्षिक अनुसंधान और प्रशिक्षण परिषद्
NATIONAL COUNCIL OF EDUCATIONAL RESEARCH AND TRAINING



Pre-number Concept Cards

Tall-Short (Woman)

Instructions

- Spread the cards in front of the children and ask—

“What do you see in these pictures?” (Expected answer: Woman)

“Are these women equally tall?” (Expected answer: No)

“Yes, they are not equally tall. Some are tall and some are short.”
- Call one child forward and say—

“Find the card with the tallest woman. Keep it on one side. Then place the other cards next to this card in such a way that the next woman is shorter than this woman and next still shorter and so on, so that the last woman should be the shortest.”

लंबी-ठिगनी (औरत)

निर्देश

- शिक्षक कार्डों को फैलाकर बच्चों से पूछें—

“यह चित्र किसका है?” (अपेक्षित उत्तर – औरत)

“क्या ये सब बराबर लंबी हैं?” (अपेक्षित उत्तर – नहीं)
- बच्चों के उत्तर देने पर कि ये सब औरतें बराबर लंबी नहीं हैं, शिक्षक इस प्रकार कहें—

“हाँ, ये सब बराबर लंबी नहीं हैं, कोई लंबी है और कोई ठिगनी (कम लंबी)।”
- फिर एक बच्चे को बीच में बुलाकर उससे कहें—

“पहले इनमें से सबसे लंबी औरत का चित्र ढूँढ़ो और एक तरफ़ रखो। फिर उसके आगे बाकी चित्रों को इस तरह से रखो कि सबसे पहले सबसे लंबी औरत का चित्र हो, फिर उससे ठिगनी औरत, फिर उससे ठिगनी और सबसे बाद में ठिगनी औरत का चित्र हो।”

विद्यया ऽ मृतमनुते



एन सी ई आर टी

NCERT

राष्ट्रीय शैक्षिक अनुसंधान और प्रशिक्षण परिषद्
NATIONAL COUNCIL OF EDUCATIONAL RESEARCH AND TRAINING



Pre-number Concept Cards

Tall-Short (Woman)

Instructions

- Spread the cards in front of the children and ask—

“What do you see in these pictures?” (Expected answer: Woman)

“Are these women equally tall?” (Expected answer: No)

“Yes, they are not equally tall. Some are tall and some are short.”
- Call one child forward and say—

“Find the card with the tallest woman. Keep it on one side. Then place the other cards next to this card in such a way that the next woman is shorter than this woman and next still shorter and so on, so that the last woman should be the shortest.”

लंबी-ठिगनी (औरत)

निर्देश

- शिक्षक कार्डों को फैलाकर बच्चों से पूछें—

“यह चित्र किसका है?” (अपेक्षित उत्तर – औरत)

“क्या ये सब बराबर लंबी हैं?” (अपेक्षित उत्तर – नहीं)
- बच्चों के उत्तर देने पर कि ये सब औरतें बराबर लंबी नहीं हैं, शिक्षक इस प्रकार कहें—

“हाँ, ये सब बराबर लंबी नहीं हैं, कोई लंबी है और कोई ठिगनी (कम लंबी)।”
- फिर एक बच्चे को बीच में बुलाकर उससे कहें—

“पहले इनमें से सबसे लंबी औरत का चित्र ढूँढ़ो और एक तरफ़ रखो। फिर उसके आगे बाकी चित्रों को इस तरह से रखो कि सबसे पहले सबसे लंबी औरत का चित्र हो, फिर उससे ठिगनी औरत, फिर उससे ठिगनी और सबसे बाद में ठिगनी औरत का चित्र हो।”

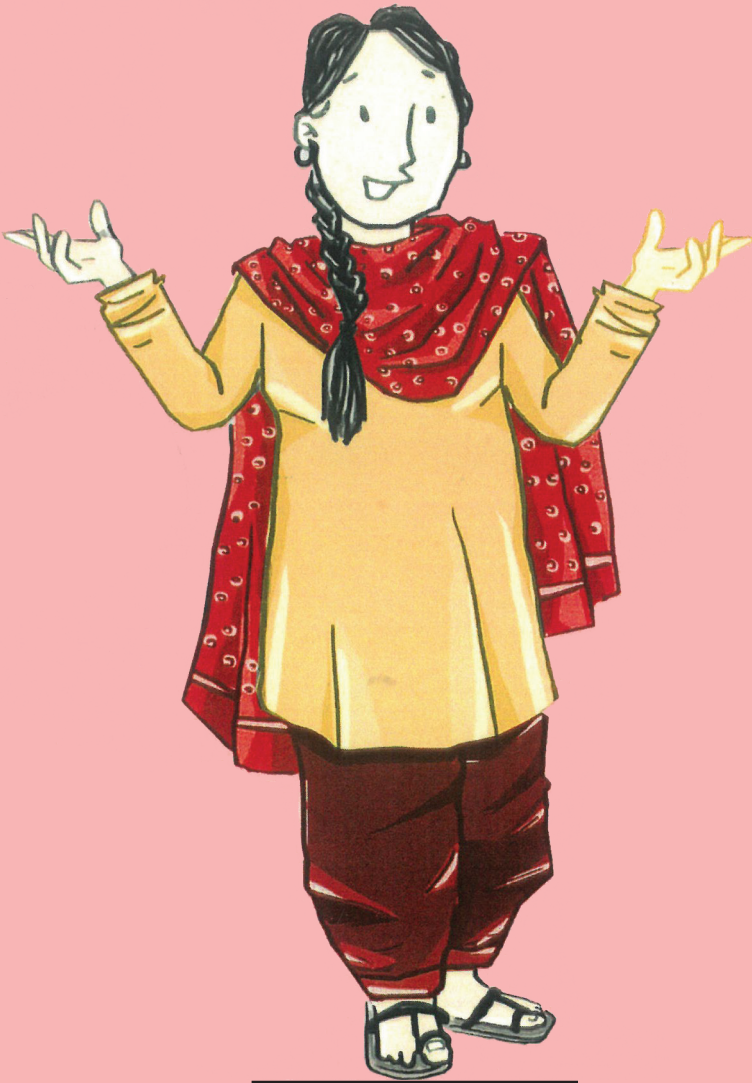
विद्यया ऽ मृतममृते



एन सी ई आर टी

NCERT

राष्ट्रीय शैक्षिक अनुसंधान और प्रशिक्षण परिषद्
NATIONAL COUNCIL OF EDUCATIONAL RESEARCH AND TRAINING



Pre-number Concept Cards

Tall-Short (Woman)

Instructions

- Spread the cards in front of the children and ask—

“What do you see in these pictures?” (Expected answer: Woman)

“Are these women equally tall?” (Expected answer: No)

“Yes, they are not equally tall. Some are tall and some are short.”
- Call one child forward and say—

“Find the card with the tallest woman. Keep it on one side. Then place the other cards next to this card in such a way that the next woman is shorter than this woman and next still shorter and so on, so that the last woman should be the shortest.”

लंबी-ठिगनी (औरत)

निर्देश

- शिक्षक कार्डों को फैलाकर बच्चों से पूछें—

“यह चित्र किसका है?” (अपेक्षित उत्तर – औरत)

“क्या ये सब बराबर लंबी हैं?” (अपेक्षित उत्तर – नहीं)
- बच्चों के उत्तर देने पर कि ये सब औरतें बराबर लंबी नहीं हैं, शिक्षक इस प्रकार कहें—

“हाँ, ये सब बराबर लंबी नहीं हैं, कोई लंबी है और कोई ठिगनी (कम लंबी)।”
- फिर एक बच्चे को बीच में बुलाकर उससे कहें—

“पहले इनमें से सबसे लंबी औरत का चित्र ढूँढ़ो और एक तरफ़ रखो। फिर उसके आगे बाकी चित्रों को इस तरह से रखो कि सबसे पहले सबसे लंबी औरत का चित्र हो, फिर उससे ठिगनी औरत, फिर उससे ठिगनी और सबसे बाद में ठिगनी औरत का चित्र हो।”

विद्यया ऽ मृतमश्नुते



एन सी ई आर टी
NCERT

राष्ट्रीय शैक्षिक अनुसंधान और प्रशिक्षण परिषद्
NATIONAL COUNCIL OF EDUCATIONAL RESEARCH AND TRAINING



Pre-number Concept Cards

Tall-Short (Woman)

Instructions

- Spread the cards in front of the children and ask—

“What do you see in these pictures?” (Expected answer: Woman)

“Are these women equally tall?” (Expected answer: No)

“Yes, they are not equally tall. Some are tall and some are short.”
- Call one child forward and say—

“Find the card with the tallest woman. Keep it on one side. Then place the other cards next to this card in such a way that the next woman is shorter than this woman and next still shorter and so on, so that the last woman should be the shortest.”

लंबी-ठिगनी (औरत)

निर्देश

- शिक्षक कार्डों को फैलाकर बच्चों से पूछें—

“यह चित्र किसका है?” (अपेक्षित उत्तर – औरत)

“क्या ये सब बराबर लंबी हैं?” (अपेक्षित उत्तर – नहीं)
- बच्चों के उत्तर देने पर कि ये सब औरतें बराबर लंबी नहीं हैं, शिक्षक इस प्रकार कहें—

“हाँ, ये सब बराबर लंबी नहीं हैं, कोई लंबी है और कोई ठिगनी (कम लंबी)।”
- फिर एक बच्चे को बीच में बुलाकर उससे कहें—

“पहले इनमें से सबसे लंबी औरत का चित्र ढूँढ़ो और एक तरफ़ रखो। फिर उसके आगे बाकी चित्रों को इस तरह से रखो कि सबसे पहले सबसे लंबी औरत का चित्र हो, फिर उससे ठिगनी औरत, फिर उससे ठिगनी और सबसे बाद में ठिगनी औरत का चित्र हो।”

विद्यया ऽ मृतमश्नुते



एन सी ई आर टी

NCERT

राष्ट्रीय शैक्षिक अनुसंधान और प्रशिक्षण परिषद्
NATIONAL COUNCIL OF EDUCATIONAL RESEARCH AND TRAINING



Pre-number Concept Cards

Tall-Short (Woman)

Instructions

- Spread the cards in front of the children and ask—

“What do you see in these pictures?” (Expected answer: Woman)

“Are these women equally tall?” (Expected answer: No)

“Yes, they are not equally tall. Some are tall and some are short.”
- Call one child forward and say—

“Find the card with the tallest woman. Keep it on one side. Then place the other cards next to this card in such a way that the next woman is shorter than this woman and next still shorter and so on, so that the last woman should be the shortest.”

लंबी-ठिगनी (औरत)

निर्देश

- शिक्षक कार्डों को फैलाकर बच्चों से पूछें—

“यह चित्र किसका है?” (अपेक्षित उत्तर – औरत)

“क्या ये सब बराबर लंबी हैं?” (अपेक्षित उत्तर – नहीं)
- बच्चों के उत्तर देने पर कि ये सब औरतें बराबर लंबी नहीं हैं, शिक्षक इस प्रकार कहें—

“हाँ, ये सब बराबर लंबी नहीं हैं, कोई लंबी है और कोई ठिगनी (कम लंबी)।”
- फिर एक बच्चे को बीच में बुलाकर उससे कहें—

“पहले इनमें से सबसे लंबी औरत का चित्र ढूँढ़ो और एक तरफ़ रखो। फिर उसके आगे बाकी चित्रों को इस तरह से रखो कि सबसे पहले सबसे लंबी औरत का चित्र हो, फिर उससे ठिगनी औरत, फिर उससे ठिगनी और सबसे बाद में ठिगनी औरत का चित्र हो।”

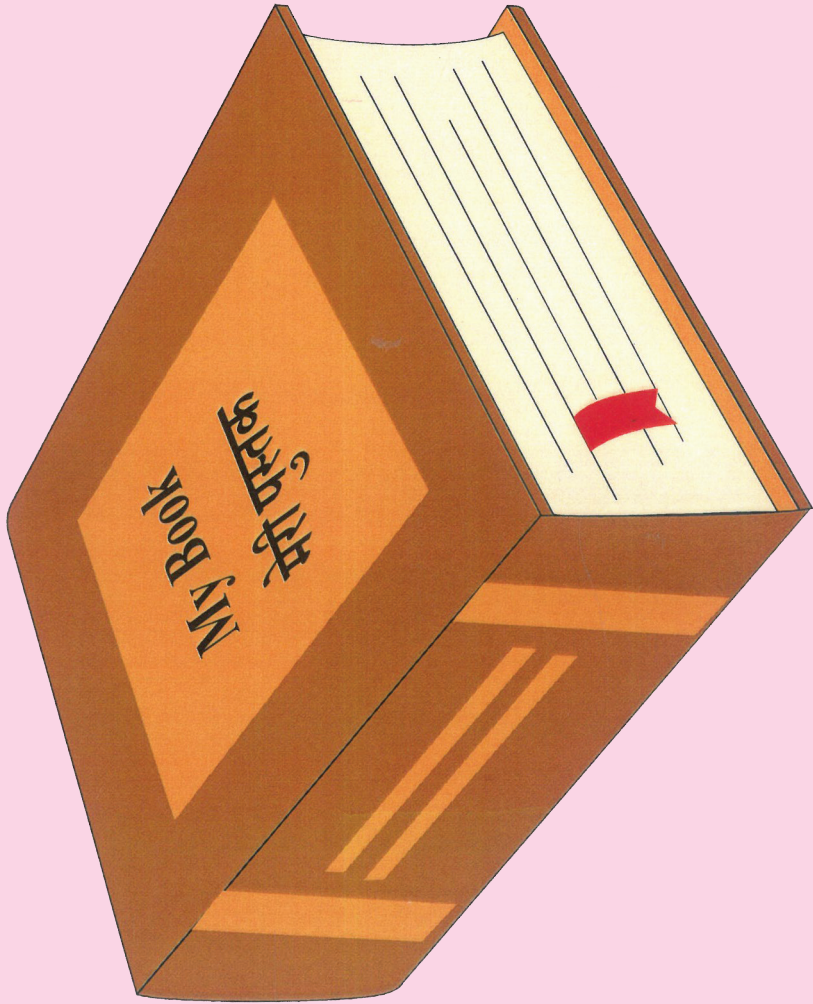
विद्यया ऽ मृतमश्नुते



एन सी ई आर टी

NCERT

राष्ट्रीय शैक्षिक अनुसंधान और प्रशिक्षण परिषद्
NATIONAL COUNCIL OF EDUCATIONAL RESEARCH AND TRAINING



Pre-number Concept Cards

Thick-Thin (Book)

Instructions

- Spread the cards in front of the children and ask—
“What do you see in these pictures?” (Expected answer: Book)
“Are all these books equally thick?” (Expected answer: No)
“Yes, they are not equally thick. Some are thick and some are thin.”
- Call one child forward and say—
“Find the card with the thickest book. Keep it on one side. Then place the other cards next to this card in such a way that the next book is thinner than this book and the next still thinner and so on, so that the last should be the thinnest book.”

मोटी-पतली (पुस्तक)

निर्देश

- शिक्षक कार्डों को फैलाकर बच्चों से पूछें—
“यह चित्र किसका है?” (अपेक्षित उत्तर – पुस्तक/किताब)
“क्या ये सब किताबें बराबर मोटी हैं?” (अपेक्षित उत्तर – नहीं)
- बच्चों के उत्तर देने पर कि ये सब किताबें एक समान मोटी नहीं हैं, शिक्षक इस प्रकार कहें—
“हाँ, सब किताबें एक-सी नहीं हैं, कोई पतली है और कोई मोटी।”
- फिर एक बच्चे को बीच में बुलाकर उससे कहें—
“पहले इनमें से सबसे मोटी किताब का चित्र ढूँढ़ो और एक तरफ़ रखो। उसके आगे अब बाकी चित्रों को इस तरह से रखो कि सबसे पहले मोटी किताब, फिर उससे पतली किताब, फिर उससे पतली और सबसे बाद में सबसे पतली किताब का चित्र हो।”

विद्यया ऽ मृतमश्नुते



एन सी ई आर टी
NCERT

राष्ट्रीय शैक्षिक अनुसंधान और प्रशिक्षण परिषद्
NATIONAL COUNCIL OF EDUCATIONAL RESEARCH AND TRAINING



Pre-number Concept Cards

Thick-Thin (Book)

Instructions

- Spread the cards in front of the children and ask—
“What do you see in these pictures?” (Expected answer: Book)
“Are all these books equally thick?” (Expected answer: No)
“Yes, they are not equally thick. Some are thick and some are thin.”
- Call one child forward and say—
“Find the card with the thickest book. Keep it on one side. Then place the other cards next to this card in such a way that the next book is thinner than this book and the next still thinner and so on, so that the last should be the thinnest book.”

मोटी-पतली (पुस्तक)

निर्देश

- शिक्षक कार्डों को फैलाकर बच्चों से पूछें—
“यह चित्र किसका है?” (अपेक्षित उत्तर – पुस्तक/किताब)
“क्या ये सब किताबें बराबर मोटी हैं?” (अपेक्षित उत्तर – नहीं)
- बच्चों के उत्तर देने पर कि ये सब किताबें एक समान मोटी नहीं हैं, शिक्षक इस प्रकार कहें—
“हाँ, सब किताबें एक-सी नहीं हैं, कोई पतली है और कोई मोटी।”
- फिर एक बच्चे को बीच में बुलाकर उससे कहें—
“पहले इनमें से सबसे मोटी किताब का चित्र ढूँढ़ो और एक तरफ़ रखो। उसके आगे अब बाकी चित्रों को इस तरह से रखो कि सबसे पहले मोटी किताब, फिर उससे पतली किताब, फिर उससे पतली और सबसे बाद में सबसे पतली किताब का चित्र हो।”

विद्यया ऽ मृतमश्नुते



एन सी ई आर टी
NCERT

राष्ट्रीय शैक्षिक अनुसंधान और प्रशिक्षण परिषद्
NATIONAL COUNCIL OF EDUCATIONAL RESEARCH AND TRAINING



Pre-number Concept Cards

Thick-Thin (Book)

Instructions

- Spread the cards in front of the children and ask—
“What do you see in these pictures?” (Expected answer: Book)
“Are all these books equally thick?” (Expected answer: No)
“Yes, they are not equally thick. Some are thick and some are thin.”
- Call one child forward and say—
“Find the card with the thickest book. Keep it on one side. Then place the other cards next to this card in such a way that the next book is thinner than this book and the next still thinner and so on, so that the last should be the thinnest book.”

मोटी-पतली (पुस्तक)

निर्देश

- शिक्षक कार्डों को फैलाकर बच्चों से पूछें—
“यह चित्र किसका है?” (अपेक्षित उत्तर – पुस्तक/किताब)
“क्या ये सब किताबें बराबर मोटी हैं?” (अपेक्षित उत्तर – नहीं)
- बच्चों के उत्तर देने पर कि ये सब किताबें एक समान मोटी नहीं हैं, शिक्षक इस प्रकार कहें—
“हाँ, सब किताबें एक-सी नहीं हैं, कोई पतली है और कोई मोटी।”
- फिर एक बच्चे को बीच में बुलाकर उससे कहें—
“पहले इनमें से सबसे मोटी किताब का चित्र ढूँढ़ो और एक तरफ़ रखो। उसके आगे अब बाकी चित्रों को इस तरह से रखो कि सबसे पहले मोटी किताब, फिर उससे पतली किताब, फिर उससे पतली और सबसे बाद में सबसे पतली किताब का चित्र हो।”

विद्यया ऽ मृतमश्नुते



एन सी ई आर टी
NCERT

राष्ट्रीय शैक्षिक अनुसंधान और प्रशिक्षण परिषद्
NATIONAL COUNCIL OF EDUCATIONAL RESEARCH AND TRAINING



Pre-number Concept Cards

Thick-Thin (Book)

Instructions

- Spread the cards in front of the children and ask—
“What do you see in these pictures?” (Expected answer: Book)
“Are all these books equally thick?” (Expected answer: No)
“Yes, they are not equally thick. Some are thick and some are thin.”
- Call one child forward and say—
“Find the card with the thickest book. Keep it on one side. Then place the other cards next to this card in such a way that the next book is thinner than this book and the next still thinner and so on, so that the last should be the thinnest book.”

मोटी-पतली (पुस्तक)

निर्देश

- शिक्षक कार्डों को फैलाकर बच्चों से पूछें—
“यह चित्र किसका है?” (अपेक्षित उत्तर – पुस्तक/किताब)
“क्या ये सब किताबें बराबर मोटी हैं?” (अपेक्षित उत्तर – नहीं)
- बच्चों के उत्तर देने पर कि ये सब किताबें एक समान मोटी नहीं हैं, शिक्षक इस प्रकार कहें—
“हाँ, सब किताबें एक-सी नहीं हैं, कोई पतली है और कोई मोटी।”
- फिर एक बच्चे को बीच में बुलाकर उससे कहें—
“पहले इनमें से सबसे मोटी किताब का चित्र ढूँढ़ो और एक तरफ़ रखो। उसके आगे अब बाकी चित्रों को इस तरह से रखो कि सबसे पहले मोटी किताब, फिर उससे पतली किताब, फिर उससे पतली और सबसे बाद में सबसे पतली किताब का चित्र हो।”

विद्यया ऽ मृतमश्नुते



एन सी ई आर टी
NCERT

राष्ट्रीय शैक्षिक अनुसंधान और प्रशिक्षण परिषद्
NATIONAL COUNCIL OF EDUCATIONAL RESEARCH AND TRAINING



Pre-number Concept Cards

Thick-Thin (Book)

Instructions

- Spread the cards in front of the children and ask—
“What do you see in these pictures?” (Expected answer: Book)
“Are all these books equally thick?” (Expected answer: No)
“Yes, they are not equally thick. Some are thick and some are thin.”
- Call one child forward and say—
“Find the card with the thickest book. Keep it on one side. Then place the other cards next to this card in such a way that the next book is thinner than this book and the next still thinner and so on, so that the last should be the thinnest book.”

मोटी-पतली (पुस्तक)

निर्देश

- शिक्षक कार्डों को फैलाकर बच्चों से पूछें—
“यह चित्र किसका है?” (अपेक्षित उत्तर – पुस्तक/किताब)
“क्या ये सब किताबें बराबर मोटी हैं?” (अपेक्षित उत्तर – नहीं)
- बच्चों के उत्तर देने पर कि ये सब किताबें एक समान मोटी नहीं हैं, शिक्षक इस प्रकार कहें—
“हाँ, सब किताबें एक-सी नहीं हैं, कोई पतली है और कोई मोटी।”
- फिर एक बच्चे को बीच में बुलाकर उससे कहें—
“पहले इनमें से सबसे मोटी किताब का चित्र ढूँढ़ो और एक तरफ़ रखो। उसके आगे अब बाकी चित्रों को इस तरह से रखो कि सबसे पहले मोटी किताब, फिर उससे पतली किताब, फिर उससे पतली और सबसे बाद में सबसे पतली किताब का चित्र हो।”

विद्यया ऽ मृतमश्नुते



एन सी ई आर टी
NCERT

राष्ट्रीय शैक्षिक अनुसंधान और प्रशिक्षण परिषद्
NATIONAL COUNCIL OF EDUCATIONAL RESEARCH AND TRAINING