

6. اسه اُنڊي پُڪي مواد



0677CH06

“उपादानं भवेत्तस्या (मूषायाः) मृत्तिका लोहमेव च।

(रसरत्नसमुच्चय-१०.३)

کروسبيل بناونہ خاطر استعمال گڙهن وول مواد (اکھ بانہ یس مارہ پگھلاونہ خاطر استعمال چھ پوان کرنہ) چھ میٺر تہ شیشتر۔

(ر سار تناساموچھایا 10.3-)

6.1 سه اُنڊي پُڪي چيزن بُند مُشاہد

گُلان تہ شپتا چھ ریتہ کالہ چھٹی پتہ پننس نوس کلاسس منز گڙهنہ خاطر خوش گڙهان۔ تم چھ پننس کلاس رومس منز اڙان تہ کتہ کرنی شروع کران۔ شپتا چھ پڙهان، “از کياہ ” چھ سکولس منز اونمت؟



کينہہ وقتہ پتہ چھ تهنز سائنس اُستانی میڈم وریا کلاسس منز رآخل گڙهان تہ طالبہ علمن ستر کتہ باتہ کرنی شروع کران تاکہ تهنڊ توجه گڙهہ تهنز دوه دش چھ زندگی منز استعمال گڙهن وَاَلي وَاَریابن چیزن کن مبدول - سو چھ پڙهان، “تم کتہ کنی چھ اکھ اُکس بوی یا مُختلف؟ تهنز شکلہ تہ رنگ کياہ چھ؟ بیله تہی تمن اتہ لگان چھو توبہ کیتہ چھ محسوس گڙهان؟ تمو منز چها کينہہ باقیو کھوتہ گوی؟

تمام چیز چھ کڻن ۾ مواد سٽي بنيمٽو ڀتھ ڪني ڪاغذ، لڪر، ڪپر، شپيش، رھات، پلاسٽڪ، ميٽر وڃاڙ۔
ڪاٺھ تہ مارہ ڀس ڪاٺھ چيز بناونہ خاطر استعمال چھ ڀوان ڪرنہ ڀتھ چھ مواد وننہ ڀوان۔

سرگرمي 6.1: ڳلو آسي ڪرو شناخت

ٽمن چيزن ٻنڊ فھرست بنايو ڀم ٿي اُنڊي ڀڪري وڃھان چھو تہ ٽمن موادن ٻنڊي ناو تہ ليڪھو ڀمو سٽي ٽم بنيمٽي چھ ٿيبل 6.1

ٿيبل 6.1: مواد چھ شناخت ڪرو

ٽم مواد ڀيم سٽي ٽم بنيمٽي چھ	ٻہ چھس ٿينان

روزمرہ ڪڻن مشاڊاتن ٻنڊس بنيارس ڀيٽھ، بيڪہ ڪنہ ٻہ نتيجہ اخذ ڪرتھ ز اشياء چھ مختلف مواد سٽي بنيمٽ۔

برصغير ڀاڪ و ٻنڊس مٺز لبني ڀنہ و آلي سارو ڪھوتہ قديم ميٽر ٻنڊي بانہ چھ گنگا ڪڻن مآدانن (لاهور ديوا) تہ بلوچستان (مھر ڪڙھ) مٺز 7,000 ڀيٽھ 8,000 وري ڀڙاڻي۔ تقريباً 4000 قبل مسيح ڀتہ ڪر سندنھو۔ سرسوٽي ڀن تارن ٻنڙ ٽڪنيڪميٽر ٻنڊن بانن ٻنڙ پيداوار، رنگت، متعذر رنگن ٻنڊي حفاظتي يا آرائشي ڪوٺن (يتھ 'سليپ' ونان چھ) ٻنڊ استعمال، آرائشي ڀينٽنگ وڃاڙ۔ ڀم ٽڪنيڪميٽر ڪڀي سندنھو۔ سرسوٽي (يتھ 'ٻڙيا' تہ ونان چھ) تھذيب (1900-2600 قبل مسيح) دوران مزيڊ ڀيچيڊ، يتھ مٺز چمڪدار ووڙل سطح اوس۔ برصغير ڀاڪ و ٻنڊس مٺز لبني ڀنہ و آلي سارو ڪھوتہ قديم ميٽر ٻنڊي بانہ چھ گنگا ڪڻن مآدانن (لاهور ديوا) تہ بلوچستان (مھر ڪڙھ) مٺز 7,000 ڀيٽھ 8,000 وري ڀڙاڻي۔ تقريباً 4000 قبل مسيح ڀتہ ڪر سندنھو۔ سرسوٽي ڀن تارن ٻنڙ ٽڪنيڪميٽر ٻنڊن بانن ٻنڙ پيداوار، رنگت، متعذر رنگن ٻنڊي حفاظتي يا آرائشي ڪوٺن (يتھ 'سليپ' ونان چھ) ٻنڊ استعمال، آرائشي ڀينٽنگ وڃاڙ۔



ڀم ٽڪنيڪميٽر ڪڀي سندنھو۔ سرسوٽي (يتھ 'ٻڙيا' تہ ونان چھ) تھذيب (2600-1900 قبل مسيح) دوران مزيڊ ڀيچيڊ، يتھ مٺز چمڪدار ووڙل سطح چھ 'ٿيراڪوٽا' ونان۔ رننہ ڀيٽھ فصل، تيل، ڪيو وڃاڙ ڏخيرا اوس۔ ڪرنس تام آسي بانہ مختلف مقصدو خاطر استعمال ڪرنہ ڀوان۔ قومي عجائب گھر، نورڊلہ مٺز چھ ڪڻن ٻہ ٻڙو سٽوريچ جار تہ باقي ميٽر ٻنڊي بانن ٻنڙ نمايش ڪرنہ ڀوان۔



ڪياھ توڀہ چھا پتا؟

دوبه دس کین مشأباتن بئدس بنیارس پیٹھ، بیکه کانه یه نتیجه اخذ کرتھ ز اشیا چھ

6.2 مواد کتھ کنی چھ گروپ کرن؟

سرگرمی 6.2: ؤلوگروپ بناو

- ◆ شکل 6.1 منز باونہ آمتین چیزن بئد گروپ کنه تهعام خاصیژ بئدس بنیارس پیٹھ بنائیوگروپ، یتھ کنی زن شکل، رنگ، سختی، نرمی، کم چمکه ؤن، یا مواد بییمه ستری تم بنیمتی چھ۔

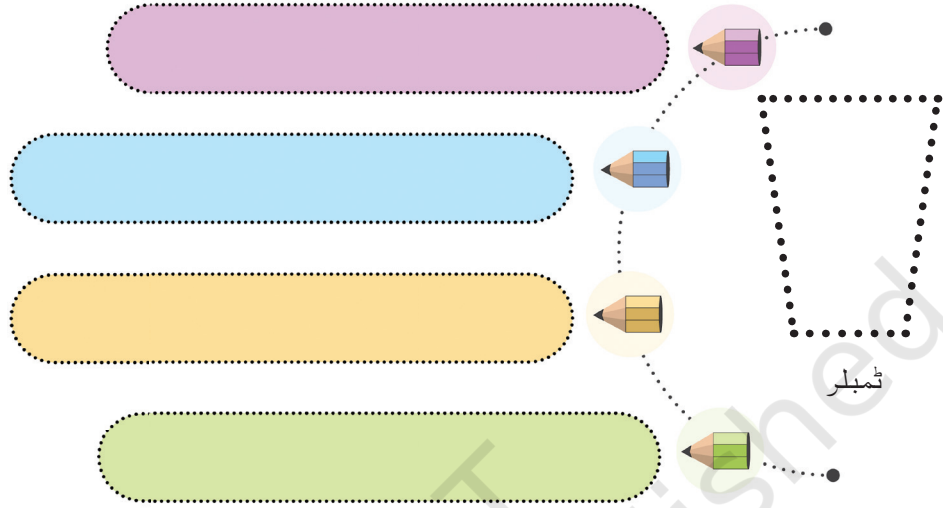


شخیرجا آچھی عنائمس: ۱.۵ لاش

- ◆ کس خاصیت کرو توبه استعمال سرگرمی 6.2 بس منز چیزن گروپ بناونہ باپتھ؟
- ◆ کیاہ تهندي دوس چها یژهن خصوصیاتن بئدس بنیارس پیٹھ چیزن گروپ بناوان؟
- ◆ توبه کیاہ بیچھو امه سرگرمی ستری؟
- توبه آسه ؤجهمت ز کانه چیز بیکو مختلف مواد ستری بناوتھ ته کیئنه مواد بیکو اکه کهوتھ زیاد چیز بناونہ خاطر استعمال کرتھ۔
- چیزن گروپن منز ترتیب دنه کس طریقس چھ درجه بئدی وننه یوان۔ چیزن بیکو کنه مشترکه ملکیت کس بنیارس پیٹھ درجه بئدی کرتھ یس تمن نش چھ۔
- اتھے پائھی، بیکو آسه مخصوص خصوصیاتن بئدس بنیارس پیٹھ موادچ درجه بئدی کرتھ۔

سرگرمی 6.3: وِلو سوئچو

آسی سوئچو ز ٿمبلر بناونہ خاطر کس مواد بیکو آسی استعمال کرتہ۔ شکل 6.2 بس منز فراہم کرنے آمژن جاین منز برو موادن بند ناو۔



شکل 6.2: ٿمبلر بناونہ خاطر استعمال گژھن وول مواد



آب زخیر کرنے خاطر
کیاز بیکو نہ پلوو سیتی
بناونہ آمت ٿمبلر
استعمال کرتہ؟

کیاہ رنیکو بانہ
بناونہ خاطر
کاغذس بیو مواد
استعمال کرن چہا
اصل خیال؟

ٿمبلر بناونہ خاطر یس مواد ضرورت چہ تم گژھن آب رتنس قابل آسنی۔
کیاہ چہ فاصلہ کران ز کس مواد گژھہ کائہ چیز بناونہ خاطر استعمال کرنے یں؟ آسی
چہ کنہ چیز خصوصیات تہ امہ مقصد کہ لحاظہ سیتی اکہ مواد بناونہ خاطر اکہ موادک
انتخاب کران بیمہ خاطر چیز استعمال چہ یوان کرنے۔
آسی بیکو کنہ چیزکے مختلف حصہ بناونہ خاطر مختلف مواد استعمال کرتہ۔ مثلن،
اکہ قلم بیکہ مختلف مواد یتہ کنی زن پلاسٹک، دھات تہ میلہ سیتی بنتہ۔

مُخْتَلِف كِهیلن بابتہ بال
بناونہ خاطر کیناز چہ
مُخْتَلِف مواد استعمال یوان
کرنہ؟



کیناہ کرکٹ بال بیکیا ٹینس
گندنہ خاطر استعمال
گڑھنہ؟



سرگرمی 6.4: وِلو اُسی کرو دُری یافت

شکل 6.3 چہ مُخْتَلِف قُسمن بٹزن بالن بٹزن وضاحت کران یم اکی سائز چہ چہ مگر
مُخْتَلِف مواد ستری چہ بنیمٹ۔

- ♦ پرتہ کانہہ بال تلو تہ ترایو یہ اکہ مُقررہ تہزر پٹھہ بون۔
- ♦ نوٹ گرو سہ تہزر یتہ پٹھہ بال ووٹھ چہ تلان تہ یہ گرو ٹیبل 6.2 بس منز ریکارڈ۔
- ♦ تمہ بالہ بٹزن نشاندهی کرو یمیمی ساروے کھوتہ زیاد بیور ووٹھ تچ۔



آتھس ورزش کرنچ بال



کرکٹ بال



ٹینس بال

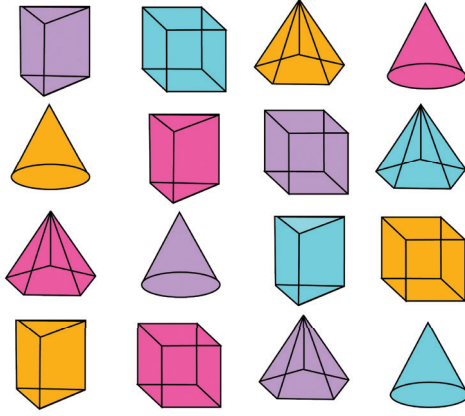
شکل 6.3: مُخْتَلِف قُسمن بٹزن بالہ چہ مُخْتَلِف مقصدن خاطر استعمال گڑھان

ٹیبل ۶-۲: بالن بٹزن ووٹھ تُلنچ سطح

بال	(ووٹھ (بیور، درمیانی یا کم
ٹینس بال	
کرکٹ بال	
تھس ورزش کرنچ بال	
کانہہ تہ بیاکھ	

کلاسس مئز گرو گيمن بئزن بالن بئز باقے خصوصیتن پیٹھ بَحَث، یتھ کُنر زَن سائز، رنگ، بناوٹ تہ تم کوٹاہ تھور چھ ووٹھ تلان تہ سمجھو ز بالہ کِنِاز چھ مخصوص تھور چھ ووٹھ تلان تہ سمجھو ز بالہ کِنِاز چھ مخصوص گيمن خاطر مخصوص مواد

6.4 شکل .



شکل 6.4: آجیکٹن بنز گروپنگ

مُشَابِدِ کُرو تہ چیزن بناؤ زیاد کھوتہ زیاد مُخْتَلَفِ طَرِيقو سِتی گروپ-توبہ آسہ یمن چیزن تہندِ شکلہ یا تہندِ رنگہ یا مواد کہ مطابق گروپ بنوومت یمو سِتی تم بنیمتری چھ-آسہ چھ بیوچھمت ز مواد بیکو تہنز خصوصیات کس بُنیاس پیٹھ درجہ بندی کرتہ-مثالہ پاتھی، کچنس مئز چھ آسہ عام طور پاتھی چیز یتھ کُنر زُخیر کران ز آسہ قسیمی بانہ چھ بیکو تہ تھاونہ یوان- اتھے پاتھی چھ اکھ گروسر عام طور پاتھی اُکس کونس

مئز تمام قسیمی مسالہ، دالہ تہ فصل بییس کونس مئز تھاون وغار- تہی بیکو کُنہ تہ روا دُکانس پیٹھ تہ گزھتہ تہ پتہ کڈتہ ز روبن بُند انتظام کتہ کُنر چھ یوان کرانہ

6.3 موادچ مُخْتَلَفِ خصوصیت کِنِاہ چھ؟

آسہ بیچھو موادچہ کِنِہہ مُزید خصوصیت۔

6.3.1 موادچہ ظاہری شکلہ بُند مُشَابِدِ تہ شناخت کُرو

مواد چھ اکثر اکھ اُکس نش مُخْتَلَفِ باسان- تاز ژٹنہ آمژ لُکُر، یوسہ رنگہ رُوس چھے آسان، چھ اکھ الگ شکل، یوس شیشتر نش واریاہ مُخْتَلَفِ چھ- اتھے پاتھی چھ شیشتر تزام یا مسہ نش مُخْتَلَفِ باسان- تاجم، شیشتر، تزام تہ مسہ درمیان بیکن کِنِہہ مماثلتہ آستہ یم تَمَن لُکر نش مُخْتَلَفِ بناوان چھ-

ؤلو آسہ کرو اکھ ترتیب دَنک چیلنج! کاغذکی لوکٹری ٹکر، گتہ، لُکر، چاک، تزامچ تار، مسہ ورق تہ سرتل، لویہ، سٹیل بیتری سِتی بناونہ آمت کَانہہ تہ چیز گُرو جمع- توبہ یم ٹکر جمع گُرمتری چھو تَمَن کن وُچھو کِنِاہ یمومئز چھا کَانہہ مواد چمکان بیلہ تَمَن پیٹھ گاش پیوان چھ؟ تہنز بناوٹک مُشَابِدِ کُرو (چاہے

کھردرا آسہ یا ہموار، رنگ تہ باقے قابلہ رنگ تہ باقے قابلہ زکر خصوصیت تہ پنی
مُشاہدِ گرو نوٹ بکس منز ریکارڈ۔ جمع گرو مٹن ٹکرن بناؤ تہندس ظاہری شکلہ ہندس
بُنیارس پیٹھ گروپ۔

یمن موزن منز عام طور چمکدار سطحہ چہ آسان تمن چہ وننہ یوان ز تمن ہنز شکل چہ
چمکدار آسان۔ چمک والی یتھی مواد چہ عام طور پاتھی رھاتہ آسان۔ رھاتن ہنز مثالن منز
چہ شیشتر، تزام، زنک، مس، سون بیتر شامل۔ تاہم، کینہہ رھاتہ ہکن پنی چمک ختم کرتھ
تہ یمن پیٹھ ہوا تہ نمی بند اثر کہ وجہ ستری ہکن شس یا غار چمکدار نظرین شروع کرتھ۔
نتیجتن چہ اسی اکثر چمک صرف تہندس تازہ ژٹتھ سطحن پیٹھ محسوس کران۔ غار
چمکدار مواد چہ سہ یمن ہنز چمکدار سطح چہنہ آسان۔ غار چمکدار
مواد چ کینہہ مثالہ چہ کاغذ، لکر، ربڑ، جوٹ بیتر۔



پڑتھ کائہ چمکہ ون چیز چہنہ سون ”یہ چہے اکھ پرانی کہاوت!“
تمام مواد یم چمکان چہ تم چہنہ رھات۔ کینٹرن موزن ہنز سطحہ
چہے تمن پلاسٹک، موم یا کنہ تہ بیہہ مواد چ تنیو تہو ستری پالش
کرتھ یا کوٹنگ کرتھ چمکدار بناونہ یوان بیہہ ستری تم چمکدار باسان
چہ۔ یم مواد ہکن نہ رھاتہ آستھ۔

6.3.2 س مواد چہ سخت؟

بیلہ تہی پنیو اتھو ستری مختلف چیز یا مواد دباوان چہو، تموز چہ کینہہ کنن ہندی
پاتھی یمہ دباونی مشکل چہ، بیلہ زن کہ باقے، یتھ کنی زن ایریزریکو آسانی سان دباوتھ۔
رھاتچ کنز تلو تہ یہ گرو لکر، مسہ، کنہ، شیشتر، موم بتہ، چاک تہ کنہ تہ بیہہ موادس یا
چیز چ سطح کھڑاونہ خاطر استعمال۔ کئیاہ کیئہ بہ مواد ہکوا باقیو کھوتہ زیاد آسانی سان
کھڑاوتھ؟ یم مواد دباونہ یا کھڑاوتھ ہکوا کرتھ تم چہ آسانی سان نرم آسان، بیلہ زن باقے
مواد یم مختصر کرنی یا کھڑن مشکل چہ تم چہ سخت آسان۔ تاہم، یم خصوصیات چہ
فطرتس منز نسبتہ۔ مثالہ پاتھی، ربڑ چہ سپنج کھوتہ مشکل مگر شیشتر کھوتہ نرم۔

6.5 سرگرمی: وِلو اسی کرو مُشاہد

- ◆ ٹیبل 6.3 بس منز دنہ آمتی چیز رٹو پنہ نیو اتھو ستری۔ محسوس گرو ز چیز چہا
سخت یا نرم۔ تم مواد ژھاریو بیہمی تم بنیمتی چہ۔ پنیو مُشاہدِ گرو ٹیبل 6.3 بس
منز درج۔

ٹیبل 6.3: سخت یا نرم اشیاء تہ تم مواد بیمیکی تم بنیمتی چہ۔

ایشا	سخت یا نرم	(مواد) ایس
سیر	سخت	یہ مڑ میٹر
بچ بوتل		
شاند گند		
ٹمبر		
ٹیبل		
بُنیان		
کائہ تہ بیاکھ		

◆ پنہ نین مُشآبدن بُند مواز نہ گرو پنہ نین دوستن بندین مُشآبدن ستری توہ چہو بیوچہمت ز موادس منز بکن مُختلف خصوصیت آستہ، مثلاً چمک، سختی، نرمی تہ رنگ۔ کتیاہ تہی بیکواکنہ بیہ خصوصیتن متعلق سوئچتہ یم مواد ذریعہ ہاونہ چہ یوان؟ ولو اسی کرو مزید درو یافت۔

6.3.3 تم مواد گرو درو یافت یمو ذریعہ کائہ وچتہ بیکہ یا بیکہ نہ وچتہ

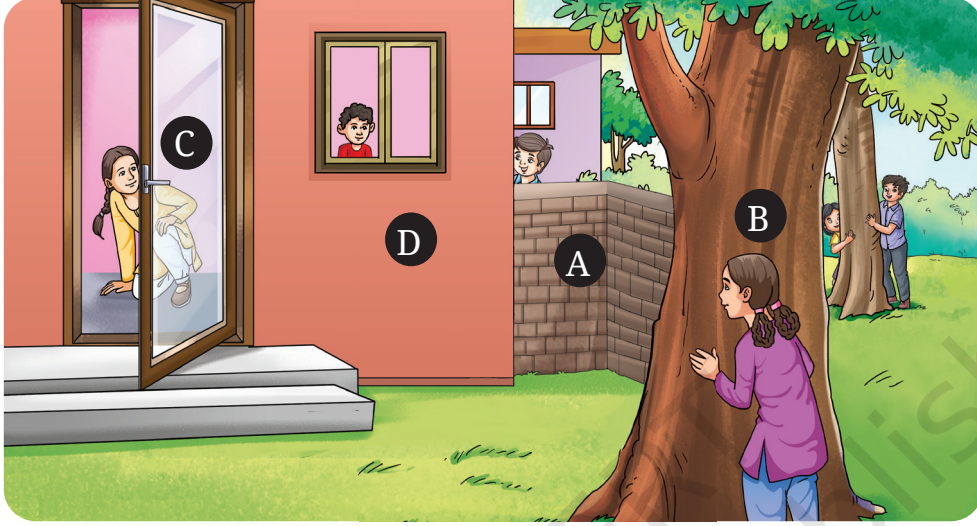
گھولن، شیتا تہ سارہ چہ پنہن دوستن ستری چہپن چہپاے گندان۔ غلان چہ دیوارس پتہ کن ژور بہتہ، شیتا چہے باغس منز اُکس بُرس کُلس پتہ کنو ژور بیہوان ییلہ زن سارہ شیشہ کس دروازس پتہ کنو ژور چہ بیہوان (یتہ اکھ گٹ سطح چہ)۔ شیتا سُنڈ لوکٹ بوے چہ یہ سورے پنہ گہر چہ شیشہ دار کنو بیکان وچتہ۔

تم مواد، بیمہ ذریعہ چیز واضح پاتھی وچہنہ چہ یوان، تم چہ شفاف ونہ یوان۔ شیش، آب، ہوا، سیلوفین پیپر بیتر چہ شفاف مواد چ کینہہ مثالہ۔

تم مواد، بیمہ ذریعہ چیز واضح پاتھی وچہنہ چہ یوان، تم چہ شفاف ونہ یوان۔ شیش، آب، ہوا، سیلوفین پیپر بیتر چہ شفاف مواد چ کینہہ مثالہ۔

کتیاہ توہ چہا باسان ز شیتا سُنڈس بایس خاطر بیکہ مکانہ چہ بند لکر ہنڈار ستری تمس تہ تمی سُنڈین دوستن وچہن ممکن آستہ؟

واریاہ مواد چھ یتھو یمو ذریعہ تہی بالکل تہ وچھتہ بیکو نہ۔ یمن موادن چھ غار شفاف ونہ یوان۔ لکر، گتہ تہ دھاتہ چھ مبہم موادچ مثالہ۔
 تم مواد یمن ہندی ذریعہ اشیاء چھ وچھنہ یوان، مگر واضح طویاتھو چھنہ وچھنہ یوان تم چھ شفاف ونہ یوان۔ ہٹر پیپر تہ فراسٹڈ گلاس چھ شفاف موادچ مثالہ۔
 شکل 6.5 وچھو۔ غلان (اے)، شیتا (بی)، سارہ (سی) تہ شیتا سٹنڈس بایس (ڈی) سٹنڈ ذریعہ استعمال کرنہ ینہ وآلہ موادچ نوعیتچ شناخت تہ لیبل لاگور۔

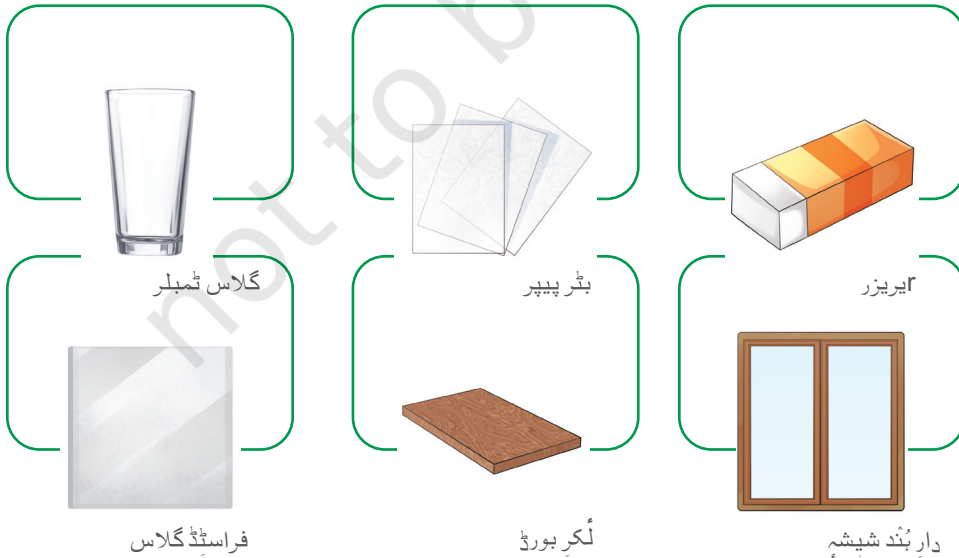


شکل 6.5: مختلف موادن ہنر نوعیتچ شناخت کرو۔

..... (اے)۔ (بی)۔ (سی)۔ (ڈی)

سرگرمی 6.6: وِلو درجہ ہندی

درجہ بندی کریو یم اوبجکٹہ بطور ٹرانسپیرنٹ، ٹرانسلوسینٹ یا ٹیبل 6.4 منز چھ مبہم۔



گلاس ٹمبلر

ہٹر پیپر

ایریزر

فراسٹڈ گلاس

لکر بورڈ

دار ہند شیشہ

ٹیبل 6.4: چپزن پنز درجہ بندی

غَار شفاف	شفاف	صاف

آب چھا؟
شفاف؟ کیا یہ
پکوا غَار
شفاف بناؤتہ
؟

6.3.4 آبس منز کیاہ چھ حل پزیر۔ کیاہ چھنہ؟

بیللہ غلان شامس گنندنہ پتہ گر آوتس اوس عارق یوان۔ سہ اوس تھکاوٹ تہ تریش محسوس کران۔ غلان سنز ماجہ رلوو اکھ چمچہ کھنڈ، اکھ چوٹہ نون تہ کینژن لیمبین بند رس آکس آبه گلاسس منز تہ دتن اوس یہ شکانجی (لیمونیڈ) چینہ خاطر۔
غلانن وچہ ز بیللہ امر سنز موج آبس منز کھنڈ تہ نون رلاوان اس، نون تہ کھنڈ گوو کینہہ کالہ پتہ غاب۔
اسی کرو اکھ سادہ سرگرمی یہ ذری یافت کرنچ کوشش ز مختلف مواد کتہ کنی چھ برتاؤ کران بیللہ اسی تم آبس منز رلاوان چھ



6.7: سرگرمی 6.7: ولودری یافت کرو

- ◆ کھنڈ، نون، چاک پاؤڈر، سیکھ تہ گرد کرو لوکیٹس مقدارس منز جمع۔
- ◆ پاٹھ شیشہ ٹمبلر تلو تہ تم برو تقریباً ز تریبہ حصہ آبه ستر۔
- ◆ گوڈنکس شیشہ کس ٹمبلرس منز تریو اکھ چمچہ کھنڈ، رویمس منز نون، ترییمس منز چاک پاؤڈر، ژورمس منز سیکھ تہ پوٹرمس شیشہ کس ٹمبلرس منز گرد۔
- ◆ بلچل پیٹھ، پیشین گوئی کرتہ ز پرتہ معاملس منز کیاہ گڑھ۔
- ◆ پرتہ گلاس ٹمبلرک مواد اصل پاتھو رلاونہ خاطر کرو اکھ چمچہ استعمال۔
- ◆ کینژن منتن پرارو تہ وچھو ز کیاہ چھ گڑھان۔
- ◆ پننر مشاہدہ لیکھو ٹیبل 6.5 منز۔

ٹیبل 6.5: آبس منز مختلف مواد رلاونہ

آبزویشن	پیشن گوئی	مواد
آبس منز چہ نہ ظاہر گڑھان / آبس منز چہ نہ غاب گڑھان	گڑھ آبس منز غاب/گڑھ نہ آبس منز غاب	مواد
		کھنڈ
		نون
		چاک پاؤڈ
		سیکھ
		گرد
		کانہہ تہ بیاک

کیا سہ پرتہ کانہہ
چیزیس تہر آبس
منز تراوان چہو چہا
غاب گڑھان؟



تویہ آسہ وچہمت ز کینہہ مواد چہ آبس منز رلاونہ و ز پور پاتھی
غاب گڑھان۔ اسی چہ ونان زیم مواد چہ آبس منز تحلیل گڑھان یا،
رویمین لفظن منز، تم چہ آبس منز حل پڈیر (شکل 6.6۔ کانہہ مواد
چہنہ آبس ستو رلان تہ واریابس کالس تام رلاونہ پتہ تہ چہنہ غاب
گڑھان۔ یم مواد چہ آبس منز ناقابل حل (شکل 6.6۔ آب چہ سانہ
جسمچ کام کرنس منز اہم کردار ادا کران تکناز یم بیکیہ واریاہ
تعدادس منز مواد تحلیل کرتہ۔
کینہہ مانعہ چہ آبس ستو پور پاتھی رلاونہ یوان۔ کینہہ چہنہ آبس ستو



(بی) آبس منز ناقابل حل مواد



(اے) آبس منز حل گڑھن وول مواد

شکل 6.6: کیاہ چہ غاب گڑھان، کیاہ چہنہ گڑھان؟

اپنن او آر ایس بناوو

او آر ایس- اورل ریہائیڈریشن سلوشن- چھ دست یا باقی بیماریاں پند وجہ ستر پانی پنز کمی بند علاج کرنہ خاطر استعمال کرنہ پوان۔ ہم تیار او آر ایس پیکٹ چھ بنیادی صحت مرکز تہ بازرس منر تہ دستیاب۔ پزتہ پیکٹ چھ استعمال کرنہ بزوتہ اکیس لیٹر آبس منر تحلیل کرنہ پوان۔ اگر نہ ہم دستیاب چھ، تیلہ پیکو او آر ایس گرس منر شے چمچ کھنڈ تہ نصف چائے بند چمچ عام نون اکیس لیٹر تلتہ تہ تراونہ امتس آبس منر زلاوتہ تیار کرتہ۔

کیا تیل، سرکہ تہ مانچہ ہو
مانعہ چھا آبس منر تحلیل
گڑھان؟ دیو یافت کرو۔



بس منر موجود گیس بندس
بارس منر کیا خیال چھ؟



زلان تہ بیلمہ کینٹھس کالس تام بے خلل تراونہ بیہ تیلہ چھ اکھ الگ تہ بناوان۔ اتھے پائھی، کینٹھہ گیس چھ آبس منر حل پذیر آسان بیلمہ زن باقے چھنہ آسان۔ مثلن، آکسیجن گیس چھ آبس منر تحلیل گڑھان۔ یہ چھ آبس منر روزن والین جانورن تہ کلین کٹین پند بقا خاطر واریاہ اہم۔

6.3.5 کوتاہ گوب یا لوت؟

سرگرمی 6.8: ولو پیمائش کرو

- ◆ اسی نموتزے ہوی کاغذکی پیالہ (یا کولہ)۔ پزتہ پیالہ برو نصف فراہم کرو متہ مواد ستی۔
- ◆ اکھ برو آب ستی تہ اتھ کرو 'اے' پائھی نشان زد تہ دویم سیکہ ستی تہ اتھ کرو بی پائھی نشان زد تہ ترییم برو کنہ پھلیو ستی تہ اتھ کرو 'سی' پائھی نشان زد
- ◆ پیشین گوئی کرو زکس آسہ گوب تہ کس آسہ لوت؟



- ◆ پرتھ پیالس گرو وزن بیلنسک استعمال کرتے (شکل- 6.7) تہ پینس نوٹ بکس منز گرو ریڈنگہ ریکارڈ۔
 - ◆ ڈیٹابک موازنہ گرو تہ انداز لگایو ز کس چھ گوب یا لوت۔
- سرگرمی 6.8 پیٹھہ، بیکو اسی وئتھ ز کائہہ تہ چیز یس گوب یا لوت آسہ سہ بیکو ماس ناو خصوصیتھ کہ لحاظہ ستی مینتھ۔ یس گوب چھ تمس چھ زیادہ ماس آسان تہ یس بلکہ چھ تمس۔

شکل 6.7: کاغذکہ آبہ پیالک وزنیٹھ منز
یتھ منز آب چھ

وزن چھ گنہ ساتہ عام زبانہ منز ماس خاطرہ استعمال گڑھان کیازکہ امیک تعین چھ وزن ستی گڑھان۔ تہی بیکو ماس تہ وزنس تہ اعلیٰ طبقن منز تمن ہندس تعلقس متعلق مزید زانان۔

6.3.6 جاعے تہ بمقدار

دویمہ روہہ چھے میڈم وریا کلاسس منز رآخل گڑھان۔ ساری طالبہ علم چھ امس سلام کرنہ خاطر کھڑا گڑھان۔ سو چھے جواب دیوان تہ زانتھ مانتھ ونان، "مہربانی کرتھ تھایو پنی بستی پننہ سیٹن پیٹھ تہ بہو۔" طالبہ علم چھنہ بہتھ بیکان تکیاز بستی چھ تہنہن سیٹن پیٹھ۔ میڈم وریا چھ پڑھان، "تہی کیاز چھو نہ بیہوان؟" طالبہ علم چھ جواب دیوان ز بیہنہ خاطر چھنہ کائہہ جاعے تکیاز بستی چھ تہہ جایہ پیٹھ۔



(اے) نیصفہ برتھ

(بی) پور برتھ

شکل 6.8: شیشہ گلاس آبہ چن مختلف سطحن ستی۔

کتھ باتھ جاری تھوتھ، چھے سو دوں طالب علمن ز ہوی شیشہ ٹمبرل فرام کران تہ تمن پننہ چنہ آبہ بوتلہ منز باقیے آب متعلقہ شیشہ ٹمبرلس منز توازنہ خاطر حوصلہ افزایی کران۔ شیشہ ٹمبرلس منز آب توازنس دوران، چھ طالب علم مشاہد کران کہ اکھ گلاس ٹمبرل چھ آبہ ستی نیصف برنہ بیوان (شکل- 6.8) بیلہ زن کہ بیاکھ چھ تقریباً مکمل طور پاتھو آبہ ستی برتھ (شکل 6.8)۔

دوڻ ٽمبلرن منڙ کٺيائڙ ڇهه آڀڇ سطح مُختَلِف؟
 ميڏم وڊيا ڇهه وضاحت کران ز روشوني ٽمبلرن ڇهه بشي صلاحيت۔ آڀڇ سطح ڇهه
 پڙته معاملس منڙ مُختَلِف آسان، يس امه کته بُند اِشار ڇهه کران ز پڙته ٽمبلرس منڙ ڇهه
 آڀڇ مِقدار مُختَلِف۔

گوڏنڪس ٽمبلرس منڙ ڇهه آب کم جايه پيڻه قبضه کران، ييمه کتهه پڙن نشاندبي ڇهه
 کران که اته ٽمبلرس منڙ ڇهه آبک مِقدار ريمه ٽمبلرس منڙ آبه کهوته کم۔ آب که ذريعه
 قبضه کرڻه آمڙ جائ ڇهه امه که مِقدار ڇهه نمائندگي کران۔

به کٺيائڙ بيڪه نه جگه پيڻه خالي
 آبه ڇهه بوتله منڙ آب پور پاتهي
 منتقل ڪرته؟ ووني ڇههس به اته
 ... پڻهه ڪري وجه زانان



توبه آسه وُجهمت ز بازرس منڙ ڇهه مُختَلِف سائڙڪ چنه آبه ڇهه بوتله ڪننه پوان۔ ڪياه
 توبه ڇهه ابوتلن پيڻه خالص مِقدار ڪيس طورس پيڻه اڪه ايل، 500 ايم ايل، 200 ايم ايل
 و غار ليڪهته وُجهمت؟ ڀم ڇهه بوتلن منڙ آبک مِقدار ظاهر کران۔

چينه آب ته دودڇ بوتله ڇهه
 500 ايم ايل ليبل لگاونه
 آمڙ، يس مِقدارک اِشار ڇهه
 .کران۔



وونی چھو تہر موادچ واریاہ خصوصیترو سترو واقف گمتری تاہم، تمام
موادس منز چھنہ یم تمام خصوصیت
آسان۔

6.4 مارہ کئیہ چھ؟

کئیہ پڑہ کائہ خصوصیت
چھا یس ساروے مواد کہ ذریعہ
ظاہر بیکو کرتہ؟ اگر چھ، تہ تم
کئیہ چھ؟

?

ماس تہ مقدار چھ ز خصوصیت یم تمام
موادس نش چھ۔ کئیہ اسی بیکو کنہ تہ
چیزس عام ناو رتہ یتہ منز یم ز
خصوصیت آسن؟
کائہ تہ چیز یس جاہہ پیٹھ چھ
قبضہ کران تہ یتہ منز ماس چھ تہ چھ
مارہ ونان۔ ماس چھ مارچ مقدار روان، تہ
امچ پیمائش کرن والی یونٹ چھ گرام (جی) تہ
کلوگرام (کلوگرام)۔ مار کہ ذریعہ قبضہ کرنہ امٹ
جائے چھہ امیک مقدار۔ مقدارچ پیمائش کرن
والی یونٹ چھ لیٹر (ایل) تہ ملی لیٹر (ایم ایل)۔

کلوگرام چھ انٹرنیشنل سسٹم آف یونٹس (ایس آئی) منز ماسک یونٹ۔ کلوگرام
چھ کم کیسس منز مختصر طور پاتھی کے جی کلوگرام یوان کرنہ کلوگرامس منز
چھہ نہ کے تہ، جی درمیان کائہ جائے، تہ علامتہ پتہ چھنہ کائہ فل سٹاپ آسان،
بغار کنہ جملہ کس آخرس منز۔ ماس لیکھنہ وز ترايو ہمیشہ نمبر (عدری) تہ یونٹس
درمیان جائے۔ مثالہ پاتھی، اگر اسہ 7 کلوگرام وزن چھ، تیلہ ییہ یہ 7 کلوگرام لیکھنہ
نہ کہ 7 کلوگرام۔

اتھے پٹھی، لیٹر چھ مختصر طور پاتھی کیپٹل ایل تہ ملی لیٹر ایم ایل کہ طور
پاتھی کرنہ یوان۔ ایم ایلس منز چھنہ 'ایمس' تہ ایلس' درمیان کائہ جائے۔ مثالہ پاتھی،
اگر توبہ 500 ملی لیٹر آب چھو، تیلہ ییہ یہ 500 لیکھنہ، ایم ییہ لوکٹین کیسن تہ
ایل تھدین کیسن منز۔

مقدار خاطر چھ ایس آی یونٹ کیوبک میٹر چھ ایم ۳، مختصر طور پاتھی۔
مخفف چھ کیوبک میٹر ظاہر کرنہ خاطر سپر سکرپٹ 3 سترو لیکھنہ یوان۔ مثالہ
پاتھی، اگر توبہ چھو

کیوبک میٹرک مقدار، یہ ییہ 2 میٹر 3 لیکھنہ ہمیشہ ترايو نمبرس 2
منز باگ جائے (عدری ویلیو) تہ یونٹس درمیان۔ 1 ایم 3 = 1000 ایل۔

?

توبہ چھا
ہے؟

کڻيا هه آسه اندي ڀڳي تمام مواد بيڪوا مارچ مختلف
مثالي پاڻهي سمجته؟ پننن دوستن ستر گروڪته
باته-

کڻيا هه ڇه
مار؟



مثلن، آب ڇه مار، سيڪه ته ڪنه ڇه مار ته پيال ته
مواد ڇه مار ڇي قسم يم ڇين بنز تخليق يا بناونس
منز استعمال ڇه يون ڪر نه.
آسه بيوڇه ز مواد ڇه مختلف باسان، ته ڇه مختلف
طريقو-ستري برتاؤ ڪران- آسه بناوي موادن گروپ يمن
بنز خصوصيئن منز مماثلتن يا فرقن بنديس بنيادس
پيڻه -

آسي ڇه گروپ بندي مفيد سمجهان تڪياز به ڇه آسه ڇين
بنز خصوصياتن منز نمونن بند مطالعه ته مشايد ڪرنس منز مدر ڪران-
انسان ڇهنه صرف ڇين بلڪه پلن، ڪلين ڪٿين ته جانورن ته درجه بندي
ڪران- آسه ڇه زند دنيا ڇه درجه بندي متعلق 'لونگ ورلڊس منز تنوع' ڪس
بابس منز بيوڇه مت- پته ڪني زن زند دنيا بس منز ڇه غار جاندار دنيا ڇه
درجه بندي ته تهنز خصوصيات ڪس بنيادس پيڻه ڪر نه يون-

کڻيا ته بيڪوا اته متعلق سوئچنه ز پلاسٽڪ ڪه ايجاد
ستري کڻيا تبديلي به آيه انسانن به ڇه اڪه نعمت يا لعنت؟

آته بارس منز
سوئچو

آ! مگر زياد تر مواد يس آسي از وڇهان
ڇه سه ته آسه با گوڻ موجود- مڙ ڇه به
زاننڪ تجسس ز تمه و ڪته ڪني ڇه
لوکو تمس بنز درجه بندي ڪر مڙ-

سه ڇه مواد ڇه مختلف
خصوصيئن بنز درو يافت
ته سمجڙ-



قدیم ہندوستانس منز اوس یُتھے درجہ بندی بُند نظام مَوجود۔ آیوروید، یُس ہندُستانی طِبی نظامو منز اکھ چُھ، تہ چُھ چیزن ہنز جَمائز بناونک اکھ نظام -

गुरु मन्द हिम स्निग्ध श्लक्ष्ण सान्द्र मृदु स्थिराः।
गुणाः ससूक्ष्म विशदाः विंशतिः स विपर्ययाः॥

(آبتانگا بدیدیہ سوترا ستھانا 1.18)

شلوکا چُھ بالکل 20 خصوصیتن -مخالف خصوصیتن بندی دہ جور) ہندس بارس منزکتھ کران، یم آیورویدس منز تمام جسمانی ماد بیان کرنہ خاطر استعمال چھ یوان کرنہ۔ یم خصوصیت بیکو تمام زند نظامن (کلین کٹین، جانورن تہ انسانن)، ماحول تہ خوراکیچ وضاحت کرنہ خاطر تہ استعمال کرتھ۔

یم خصوصیت چھ:

- | | |
|--|-----------------------------|
| لگھو (وزنس منز لوت) | (i) (گرو) (گوب) |
| تکشنا (جلدی، تیز) | (ii) (منڈا) (لوت) |
| اشنا (گرم) | (iii) (بما) (ہونڈر) |
| رُکشنا (خوشک) | (iv) (سنگدھا) (غار ضروری) |
| کھرا (سخت) | (v) (شلکشنا) (بموار) |
| ڈراوا (مایہ) | (vi) (سنڈرا) (ٹھوس) |
| کاتھنا (سخت) | (vii) (مرید) (نرم) |
| (مستحکم) کھالا (حرکت پذیر، غار مستحکم) | (viii) (ستھیرا) |
| (ستھولا) (بوڈ، مجموعی) | (ix) (سُکھاما) (لطیف، لوکٹ) |
| پچھیلا (تون) | (x) (وشارا) (غار تون) |



کیا توبہ چھا پتا؟

کی وارڈ



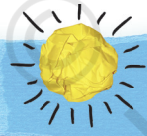
درجہ بندی	غار چمکدار	درجہ بندی
سخت	ناپاک	درو یافت
ناقابل حل	نرم	شناخت
چمک	حل پذیر	مشاہد
ماس	شفاف	پیشن گوئی
مواد	شفاف	ریکارڈ
ماد	میتدار	

اسے اندر پیکر مواد

خلاصہ

کی پوینٹس

- ◆ اشیاء چھ مُختَلِف قسمِکے موادِ سِتِری بناونہ یوان۔ اکھ چیز بیکہ اکہ مواد یا مُختَلِف موادکے امتزاج سِتِری بُنتھ۔
- ◆ اسی بیکو پتھی افعال و آلہ اشیاء بناونہ خاطرِ مُختَلِف موادکے استعمال کرتھ۔
- ◆ چیزن گروپن منز ترتیب دینہ کس طریقس چھ درجہ بُندی و نہ یوان۔
- ◆ موادس منز چھ مُختَلِف خصوصیات آسان یم تہند استعمالک تعین چھ کران۔
- ◆ مواد چھ یمن ہنز مماثلتن یا یمن ہنز خصوصیاتن منز فرقن ہندس بُنیادس پیٹھ گروپ یا درجہ بُندی یوان کرنہ۔
- ◆ موادس بیکو ظاہری شکلہ ہندس بُنیادس پیٹھ گروپ بناوتھ، پتھ کنی زن چمکدار یا غار چمکدار تہ احساسس پیٹھ مبنی، پتھ کنی زن سخت یا نرم۔
- ◆ موادس چھ شفاف، شفاف یا غار شفاف پاتھی گروپ بناونہ یوان پتھ پیٹھ چھ منحصر ز اسی کوتاہ بیکو تموزریمہ وچھتھ۔
- ◆ کیٹھہ مواد چھ آبس منز حل پڈیر آسان، بیلمہ زن باقیہ چھنہ حل پڈیر روزان۔
- ◆ کاتھہ تہ چیزیس جایہ پیٹھ چھ روزان تہ ماس چھ اتھ چھ مادہ و نان۔
- ◆ مادہ کہ زریمہ قبضہ کرنہ آٹھ جاعے چھ امیک مقدار۔
- ◆ ماس چھ کنہ چیزس منز موجود مادہ چ مقدار طے کران۔



ولو اسی گندو

1. ساتھی ژھانڈو

بونہ کنہ دینہ امتی لفظ رلایو تمن لفظن سِتِری تیر تراوتہ یمن پانہ ونو تعلق

چھ۔	ششتر
تزام	شفاف
بوٹل	ٹھوس
غار شفاف	پلاسٹک
گلاس	لُکر

2 ”زینو‘ وارڈ-بب

باب پیٹھ چھ مندرجہ ذیل الفاظ بیتھ گنی زن چمکدار، غار چمکدار، حل پذیر، ناقابل حل، سخت، نرم، مار، ماس، شفاف، غار شفاف، مقدار تہ شفاف چھ تلنہ یوان۔

گرڈ

- ◆ طالبہ علمین پزن فہرستہ منز بے ترتیب طور نو لفظ زارنی تہ تم گرڈس منز لیکھنی
- ◆ بیتھ، سہولت کار چھ یا تہ کنہ لفظچ تاریف پران یا لفظ پانہ (بے ترتیب طور پاتھی) دینہ
- ◆ آمتیس فہرستس منز پیٹھہ پران۔
- ◆ بیچھن والین چھ اتھ کتھہ پیٹھہ نشان پیوان لگاؤن ز اگر کانہہ خاص لفظ چھا اتھ
- ◆ گرڈس منز موجود۔
- ◆ یس تہ گوڈ نون لفظن ہند نشان لگاؤنی ختم کر سہ کر بڑے!۔ سہ شخص آسہ زینن
- ◆ وول اگر تھی سندی الفاظ صحی پاتھی نشان زد کرنہ یان۔



اسہ پز پئن بیچھن بڑاؤن

- 1 پینس کچنس منز گڑھو تہ وچھو ز تہندس مآلس ماجہ کتھ گنی چھ مختلف کھین چین کین چینر ہند انتظام کورمت۔ کیاہ تہو بیکو اکھ بہتر ترتیب رنگ طریقہ تجویز کرتھ؟ یہ لیکھو پینس نوٹ بکس
- 2 حرف گرو (کالم 1 تہنز خصوصیتھ) (کالم 2 سترہ رلیو۔

کالم I	کالم II
(i) ٹی آری ایم اے ٹی	(ا) امہ ذریعہ بیکو چیز صاف پاتھی وچھتھ
(ii) یو ایل ایس بی ای ایل او	(ب) جایہ پیٹھہ چھ قبضہ گران تہ چھ ماس
(iii) ٹی این بی آری پی آے ایس این اے آر ٹی	(س) چمکدار سطح
(iv) ای آریو ایس ٹی ایل	(یڈ) بس منز چھ پور پاتھی رلان

3 تم کنتینر یم رُکانن تہ گرن منز سامان زُخیر کرنہ خاطر استعمال چہ یوان کرنہ تم چہ عمومَن شفاف آسان۔ امہ خاطر دیو پینری وجوہات۔

4 بونہ کنہ رنہ آمتی بیان چہا صحی (ٹی) یا غلط (ایف)۔ غلط بیان گرو صحیح۔

(i) لُک چہ شفاف ییلہ زن کہ شیشہ چہ غار شفاف آسان۔ []

(ii) مسہ ورقس منز چہے چمک آسان ییلہ زن کہ ایریزر چہنہ آسان۔ []

(iii) کھنڈ چہ آبس منز تحلیل گڑھان ییلہ زن کہ گرد []

چہنہ گڑھان۔

(iv) اکھ ژوٹٹھ چہ اکھ مادِ تکیاز یہ چہنہ کانہہ جاے رٹان تہ اتھ چہ ماس آسان۔ []

5 اسی چہ مختلف موادو ستری بنیمر کرسی وچھان، پتھ کنی لکر، شیشتر، پلاسٹک، بانس، سیمنٹ تہ کنہ بونہ کنہ چہ مواد چہ کینہہ مطلوبہ خصوصیات یم کرسی بناونہ خاطر استعمال پیکو کرتھ۔ کرسی بناونہ خاطر کس مواد چہ یمن خصوصیاتن ساروے کھوتہ زیاد پور کرنہ خاطر استعمال گڑھان؟

(i) سختی (واریابس کالس استعمال کرنہ پتہ تہ چہنہ بہنس پیٹھ مڑان یا ڈلان)۔

(ii) لوٹ (آسانی سان تلن یا اکھ جاہہ پیٹھ رویمہ جاہہ تلن)۔

(iii) وندس منز بہنہ وز چہنہ زیاد سردی محسوس گڑھان۔

(iv) پیکو باقاعدگی سان صاف کرتھ تہ واریاہ کالس استعمال کرنہ پتہ تہ چہ نوو باسان۔

6 توہ چہ 1 بچامت کھین، 2 پھٹمت شیشہ تہ 3 رُدی کاغذ جمع کرنہ خاطر کنتینر تھاونی ضروری۔ یمن قسمہ کین فضلہ کین کنتینرن باپتھ کس مواد ژاریو تہی؟ موادن ہزن کمن خصوصیاتن متعلق چہ توہ سوئچنچ ضرورت؟

7 ہوا چہ اسہ آندی پکی مگر یہ چہنہ اسہ اکھ اُکس وچہنہ نش رکاوان۔ ییلہ زن اگر لکر بند درواز درمیان آسہ، اسی پیکو نہ اکھ اُکس وچہنہ۔ امیک وجہ چہ یہ زہوا چہ تہ لکر بند درواز چہ۔ ساروے کھوتہ مناسب اوپشن ژاریو

(i) شفاف، غار شفاف

(ii) شفاف، شفاف

(iii) غار شفاف، شفاف

(iv) شفاف، شفاف

8 تصور کرو ز توہ نش چہ ز پراسرار مواد، ایکس تہ وای۔ ییلہ تہی مواد ایکس دباونچ کوشش کران چہو، یہ چہ سخت محسوس گڑھان تہ پینری شکل چہنہ آسانی سان تبدیل کران۔ بیہ طرفہ چہ مواد وای آسانی سان پینری شکل تبدیل کران ییلہ

تہی یہ دباؤ۔ وونی، پیلہ تہی دوشوے مواد آبس منز رلایو، صرف چہ مواد ایکس پور پاٹھی تحلیل گڑھان، پیلہ زن کہ مواد وائے چہنہ بدلاونہ یوان۔ مواد ایکس تہ وائے کیاہ بیکہ آستہ؟ کیاہ تہی بیکووا پرنقاوتہ ز مواد چہا سخت یا نرم؟ موادس متعلق کیاہ چہ؟ پننہ جوابک جواز کرو پیش۔

9 (i) بہ کس چہ؟ دنہ آژن خصوصیتن ہندس بنیارس پیٹھ گرو مے نشانندی

- (اے) مے چہے چمک۔
 (بی) بہ بیکہ آسانی سان کمپریس کرتہ۔
 (سی) بہ چہس سخت تہ آبس منز حل پذیر۔
 (ڈی) تہی بیکو نہ میانہ ذریعہ واضح پاٹھی وچتہ
 (ای) مے چہ ماس تہ مقدار مگر تہی بیکو نہ مے وچتہ۔
 پننس پانس ونو بہ کس چہس؟ (ii)

10 توہ چہ بونہ کنہ دنہ آمت مواد فراہم کرنہ یولن۔ سرکہ، مانچہ، تیل، آب، گلوکوز تہ کنکہ اوٹ۔ موادکی کانہہ تہ ز جور بنایو بیٹہ اکہ مواد بیس منز حل پذیر آسہ۔ وونی بنایو موادکی ز جور بیٹہ اکہ مواد بیس موادس منز ناقابل حل روز۔



- ◆ مختلف موازن متعلق گرو معلومات جمع ہم ری سائیکل بیکن کرتہ۔ تہی بیکو مختلف ذریعہ پتہ کنی اخبار، رسالہ، پننہ برادری ہندین زتھین ستر کتہ کرنہ تہ انٹرنیٹ پیٹھ مدرنتہ۔
- ◆ ری سائیکل کرن والی چہ موادچ خصوصیاتن ہندس بنیارس پیٹھ پرانی چیز بیوان تہ اگر کانہہ چیز پھٹمت آسہ تیلہ تہ چہ نہ پریشان کران۔ پنہ نین نزدیک ری سائیکلرن ستر کرو سروے تہ یہ گرو مولوم ز گرو پیٹھ چیز ہنہ بزونہ کمں چیزن ہنر جانچ چہ کران۔ تم کس مواد چہنہ بیوان تہ کیاہ؟
- ◆ پننہ گرو منز گرو 20-30 چیز جمع تہ تم ہنر خُصوصیاتن ہندس بنیارس پیٹھ گرو درجہ ہندی بیمکی تم بنیمتی چہ۔ کیاہ تہی بیکو تم الگ الگ گروہن منز تھاوتہ؟ موادچ خصوصیات تہ چیزن ہندس استعمالس درمیان کیاہ تعلق چہوتہی وچہان؟
- ◆ رد کرنہ آمت مواد استعمال کرتہ بنایو پننہ پسندک اکہ فاید مند چیز تہ سجایون تہ انوکلاسیس منز۔ پننہ دوستن ستر کرو بحث ز تموکیاہ چہ بنوومت تہ مزید امہ علاو گرو فعالیت تہ کنہ تہ باقے نوقطن پیٹھ غور کرتہ بہتری ہندین شعبن پیٹھ تعمیری راع فراہم۔

