



(1905-1942)

## اکثر شیرانی

محمد داؤد خاں اکثر شیرانی راجستھان کے شہر ٹونک میں پیدا ہوئے۔ وہ اردو کے مشہور محقق اور ادیب حافظ محمود خاں شیرانی کے بیٹے تھے۔ ریاست ٹونک کا ماحول نہایت علم پرور اور زبان و ادب کو فروغ دینے والا تھا۔ اکثر شیرانی کی پرورش اسی ماحول میں ہوئی۔ انھیں فطرت سے بے پناہ لگاؤ تھا۔ انھوں نے اپنی نظموں میں قدرتی مناظر کو خوب صورتی کے ساتھ پیش کیا ہے۔ اکثر شیرانی کو رومانی شاعر کہا جاتا ہے۔ ان کی نظموں کا ایک اور اہم موضوع حب الوطنی ہے۔ ان کی نظموں میں اپنی دھرتی اور اس کے حُسن کے جلووں کا عکس جھلکتا ہے۔ ان کی شاعری میں گیتوں جیسی روانی اور نغمگی ہے۔

نظم، گیت اور سانیٹ ان کی پسندیدہ اصناف ہیں۔ ان کا کلام ”کلیاتِ اکثر شیرانی“ کے نام سے شائع ہو چکا ہے۔



4924CH03

## شملہ

ٹھنڈے موسم کا لطف اٹھاتے ہیں  
کس قدر صاف ہے ہوا اس کی  
ٹھنڈی ٹھنڈی ہوائیں آتی ہیں  
دیکھو! قدرت کے یہ انوکھے رُپ  
آپ شملے کی مال کو دیکھیں  
کتنا اچھا ہے ہر مکان یہاں  
کوٹھیوں کی عمارتیں دیکھو  
پہرنے والوں کا جی بٹھاتا ہے  
ہیں کھڑے چہرے دیودار یہاں

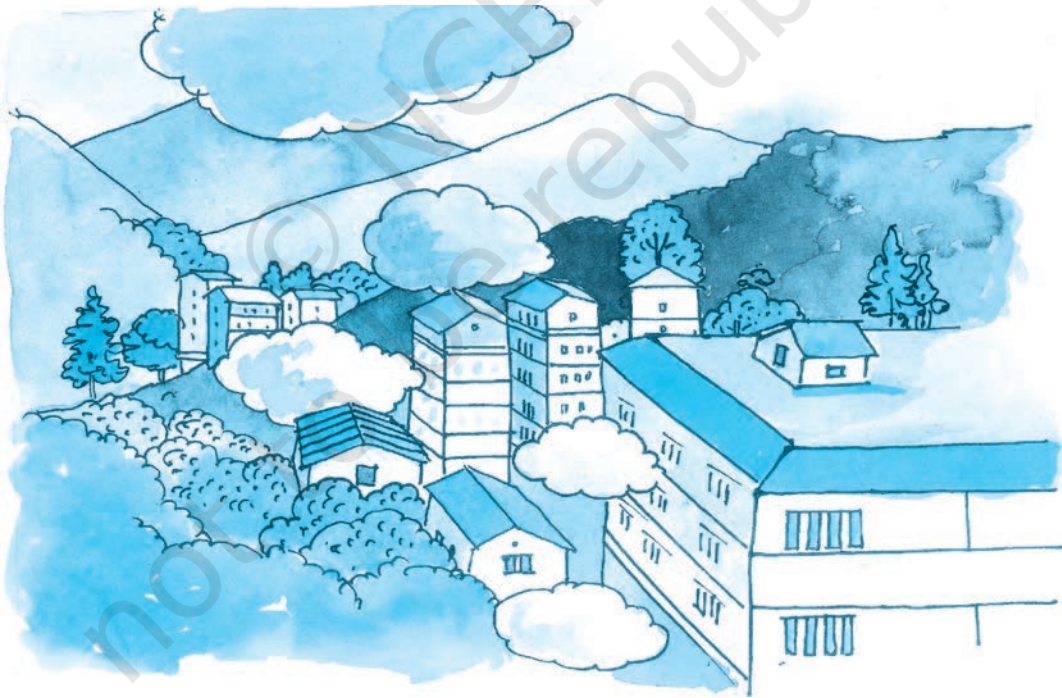
لوگ گرمی میں شملے جاتے ہیں  
کتنی شفاف ہے فضا اس کی  
اُدی اُدی گھٹائیں چھاتی ہیں  
ابھی بادل ہیں اور ابھی ہے دھوپ  
گر صفائی کے حال کو دیکھیں  
کتنی سُتھری ہے ہر دُکان یہاں  
ہوٹلوں کی نفاستیں دیکھو  
سبزہ وادی میں لہلہاتا ہے  
اُونچے پیڑوں کی ہے بہار یہاں



بات کرتے ہیں آسمان سے یہ  
 پیار سے مَنہ زمیں کا دھوتے ہیں  
 بند کمروں میں بھی گھس آتے ہیں  
 رات کا اور ہی نظارہ ہے  
 دیکھو اُس وقت شملے کا جو بن  
 آسماں نے یہاں اُتارے ہیں  
 شمعیں آوارہ ہیں ہواؤں میں

ہیں بلندی پہ ہر مکان سے یہ  
 بادل اتنے قریب ہوتے ہیں  
 راستہ گر کہیں سے پاتے ہیں  
 یوں تو ہر منظر اِس کا پیارا ہے  
 جب ہوں بجلی کے قُمٹے روشن  
 قُمٹے کیا ہیں کچھ ستارے ہیں  
 شعلے سے اڑتے ہیں فضاؤں میں

(اختر شیرانی)



## مشق

## i. معنی یاد کیجیے

مزا	:	لطف
صاف، سُتھرا	:	شفاف
ماحول	:	فضا
گہرا جامنی رنگ	:	اودا
شملہ کی ایک مشہور سڑک کا نام	:	مال
صفائی، پاکیزگی	:	نفاست
ہریالی، گھاس	:	سبزہ
ایک درخت کا نام	:	چپڑ
ایک درخت کا نام	:	دیودار
منظر	:	نظارہ
بلب	:	تُمٹُمے
خوب صورتی، حُسن	:	جوہن

## ii۔ سوچیے اور بتائیے

- 1۔ لوگ گرمی میں شملہ کیوں جاتے ہیں؟
- 2۔ شملہ میں قدرت کے کون کون سے انوکھے روپ نظر آتے ہیں؟
- 3۔ شاعر نے بادلوں کے بارے میں کیا کہا ہے؟
- 4۔ شملے کا جو بن کس وقت دیکھنے سے تعلق رکھتا ہے؟
- 5۔ شاعر نے نغموں کی تعریف میں کیا کہا ہے؟